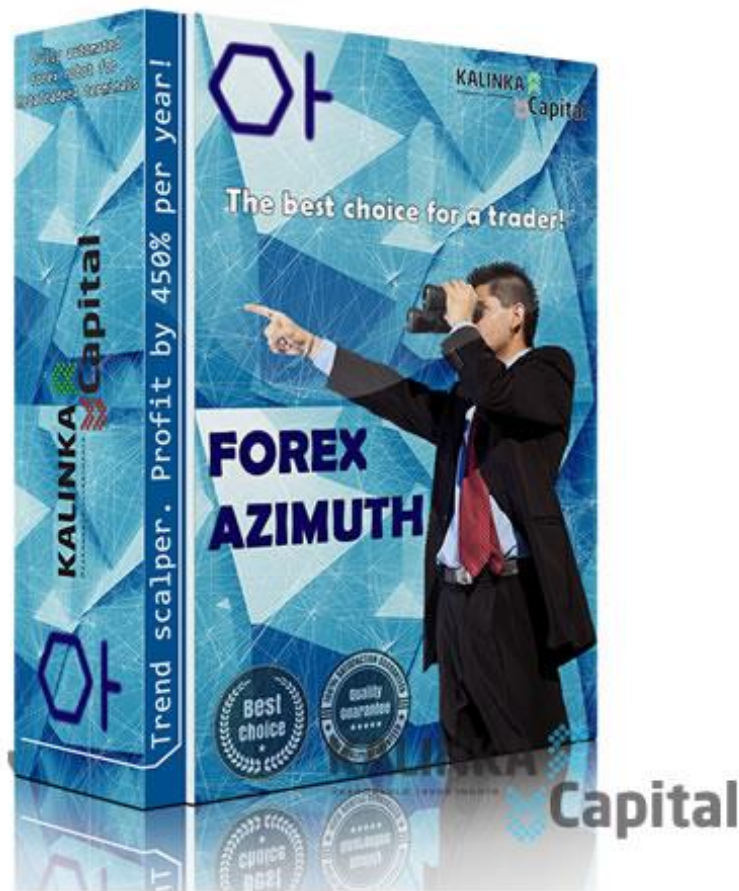


ФОРЕКС РОБОТ FOREX AZIMUTH v.1.04



ИНСТРУКЦИЯ ПО ИСПОЛЬЗОВАНИЮ

АКТУАЛЬНАЯ ВЕРСИЯ 1.04, ДАТА ВЫПУСКА РЕЛИЗА 01/02/2014

Название советника/эксперта "Forex Azimuth"©, соответствующие товарные знаки и логотипы, являются товарными знаками, принадлежащими компании Kalinka Capital OU (Estonia).

Внимание! Данная программа защищена законом об авторских правах и международными конвенциями. Незаконное копирование или распространение данной программы, или какой либо ее части может повлечь суровые административные и уголовные наказания и будет преследоваться по всей строгости закона.

Copyright © 2013 Kalinka Capital OU All Rights Reserved.

Технические и торговые характеристики

Назначение: автоматизация торговли и совершения торговых сделок на рынке Форекс через торговый терминал [MetaTrader 4 \(MetaQuotes Software Corp.\)](#)

Типы торговых счетов: ECN, NDD, Pro, Standard, Micro ... все типы счетов поддерживаемые торговой платформой Meta Trader4.

Тип котировок: автоматическое определение типа котировок 4 (1,2342) или 5 (1,23429) знаков после запятой

Money Management: автоматический контроль объема торговой позиции для входа в рынок относительно размера баланса торгового счета.

Валютная пара: EUR/USD, GBP/USD. Возможно расширение списка используемых валютных пар для торговли.

Используемый тайм фрейм: M5, M30, H1. Для каждого тайм фрейма в комплекте прилагаются торговые настройки. Не все указанные тайм фреймы могут подходить для указанных валютных пар. В комплекте могут быть предложены настройки только для определенного тайм фрейма, подходящего для конкретной валютной пары с учетом ее особенностей.

Рекомендуемое кредитное плечо: не ниже 1:100.

Рекомендуемый минимальный депозит: 200\$ для лот 0,01 из расчета на каждую валютную пару.

Индикаторы: не стандартные и стандартный RSI, Bollinger Bands, MACD встроенные в код советника/эксперта.

Информативность: вывод на график через информационную панель статистики сделок, основных торговых настроек, статуса работы форекс советника, приближение к готовности вывода в безубыток в % отношении к вероятности входа, голосовое оповещение об открытии позиции в рынок, фиксации прибыли или выставлении отложенного ордера.

Установка: устанавливается в папку выбранного торгового терминала MetaTrader4 через инсталляционный файл (не требует ручного перемещения файлов в папки терминала)

Торговые настройки: поставляются в комплекте на валютные пары EUR/USD, GBP/USD. Устанавливаются через свойства форекс советника в торговом терминале самостоятельно пользователем.

Описание работы

Стратегия торговли форекс советника "Forex Azimuth" является авторской разработкой трейдеров компании Kalinka Capital OU (Estonia). "Forex Azimuth" является высокодоходным и без рисковым советником для автоматизированной торговли на рынке Форекс.

Одним из особенностей советника форекс "Forex Azimuth" является система анализа рынка для открытия позиции, основанная на расчетах текущих торговых объемов и импульса силы движения и ускорения котировок через количество тиков в заданный промежуток времени. Что делает советник достаточно активным и позволяет совершать большое количество сделок внутри торгового дня.

"Forex Azimuth" информирует трейдера о наличии сигнала на открытие и фиксирование прибыли позиции через метки на графике котировок торгуемой валютной пары (см. рис. 1). Размер фиксирования прибыли в пунктах зависит от активности рынка и силы текущего тренда. Чем активнее движение, тем больше прибыли в пунктах зафиксировается при закрытии позиции. Контроль наступления момента фиксирования наибольшей прибыли ведется системой "Trend Spier", разработанной нашей компанией.

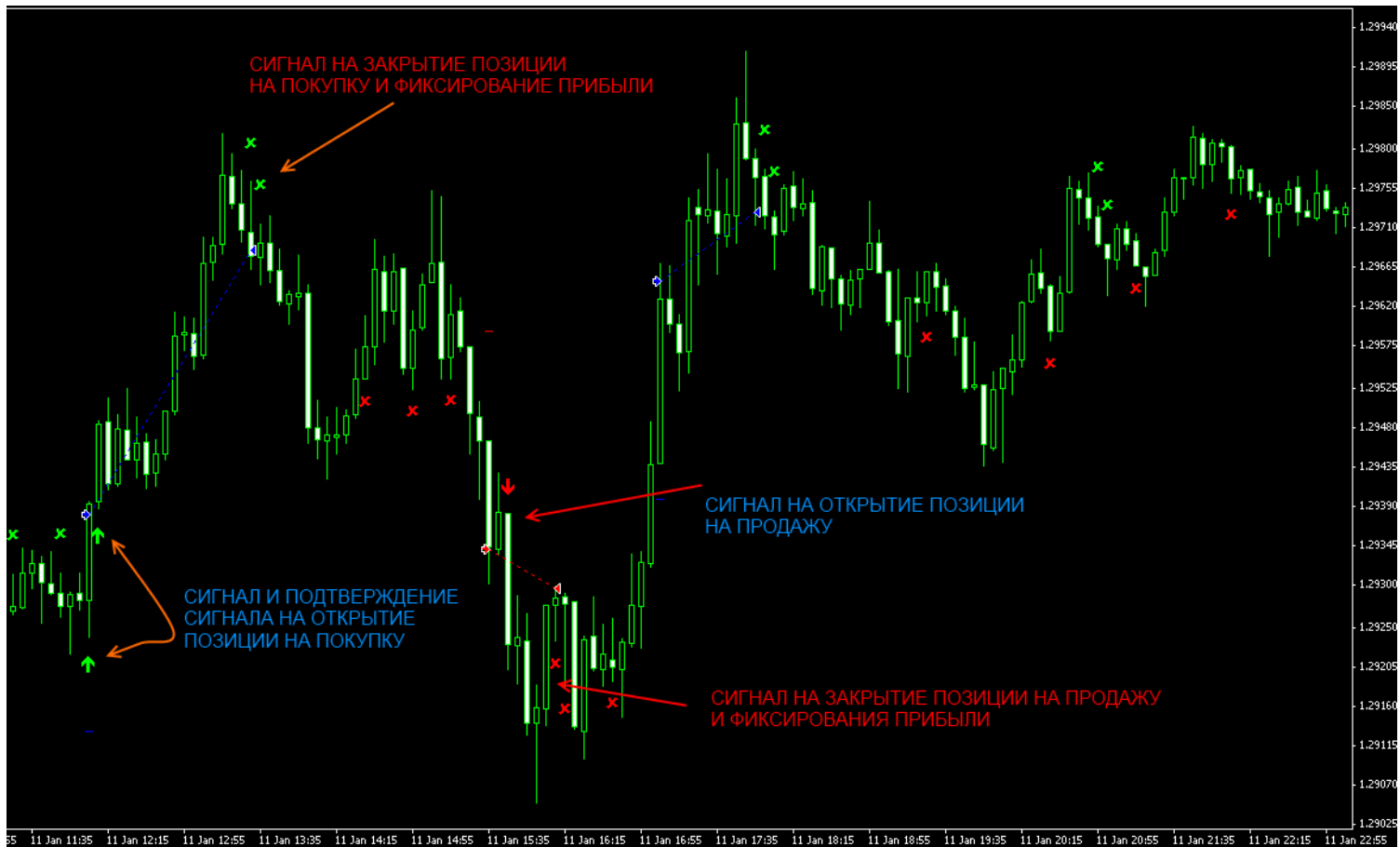


рис. 1

Так как данный советник относится к категории трендовых форекс роботов, в алгоритме торговли используется ограничение по времени торговли. Используя данную функцию, исключается работа советника во время малой активности рынка, а именно торговля во время азиатской сессии и после закрытия европейской сессии.

Для вывода в без убыток позиций, имеющих отрицательный профит, применяется система анализирующая разворот котировок в сторону убыточной позиции и дальнейший вывод в суммарную прибыль через выставление отложенных ордеров по сигналам одного из индикатора встроенного в форекс советник Azimuth. Система вывода в без убыток не использует экспоненту лота усредняющей позиции или так называемую систему «Мартингейл», что в свою очередь сохраняет уровень маржи и доступность эквити (свободные средства) вашего счета в безопасном объеме, делая торговлю с форекс советником Azimuth без рисков.

Для лучшей информативности в форекс советнике применяется визуальное обозначение уровня фиксирования суммарной прибыли по открытым позициям при выводе в без убыток (см. рис. 3 и 4).

Так же в системе применяется информационная панель, информирующая о статусе и приближении в % или наступлении точки поиска для активации системы вывода в суммарный профит всех позиций, включая и убыточные сделки (см. рис. 2).

В нижней части графика располагается вторая информационная панель которая информирует трейдера о торговых условиях брокера по используемой валютной паре, действующих торговых настройках советника "Forex Azimuth" и статистика торговой истории по полученной прибыли в пунктах и валюте депозита, а так же количеству прибыльных и убыточных сделок (см. рис. 5).

EURUSD,M5 1.30476 1.30499 1.30472 1.30494

Статус: работает

BUY: Позиция не требует вывода в без убыток

SELL: Ищем точку входа для вывода в без убыток SELL

EURUSD,M5 1.29537 1.29537 1.29439 1.29453

Статус: работает

BUY: Позиция не требует вывода в без убыток

SELL: Позиция не требует вывода в без убыток

рис. 2

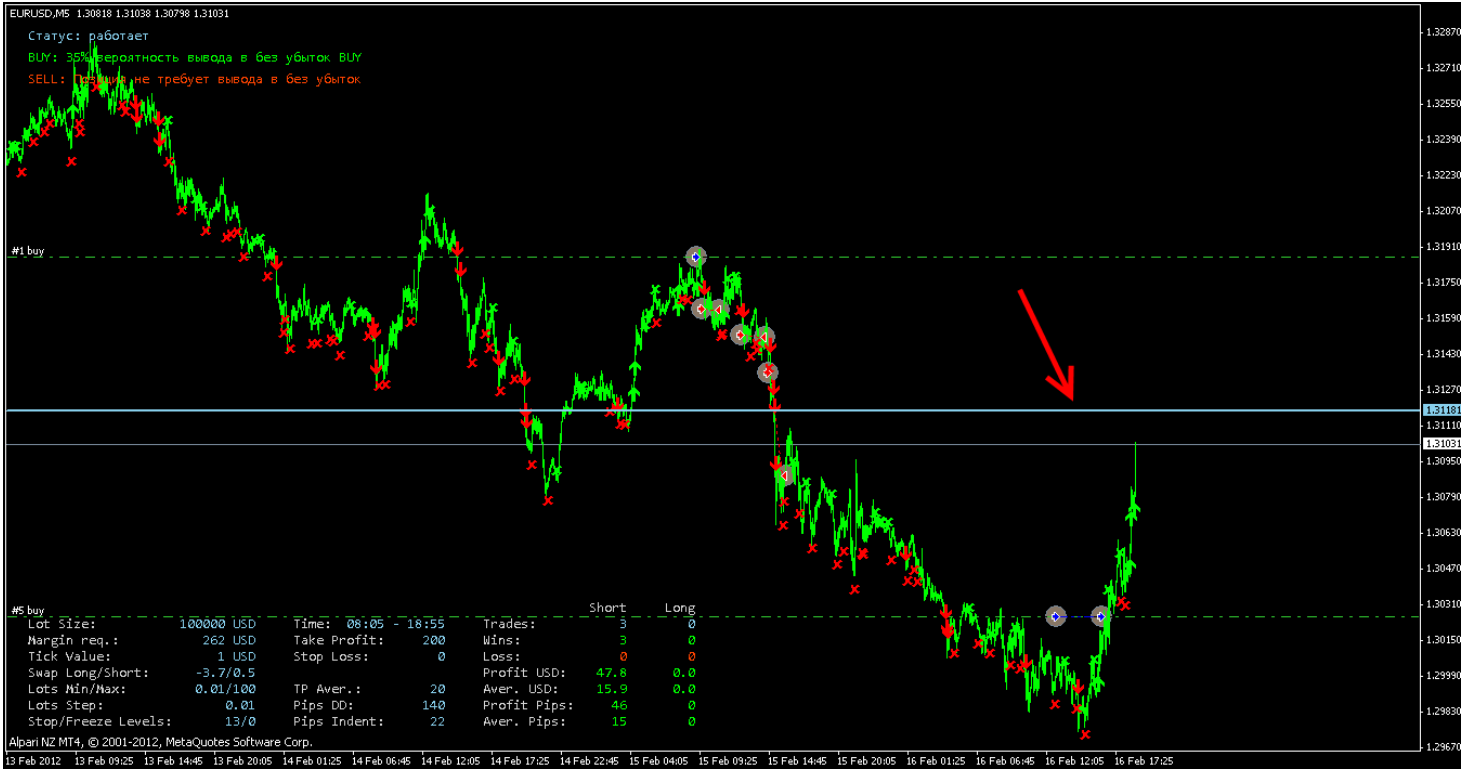


рис. 3

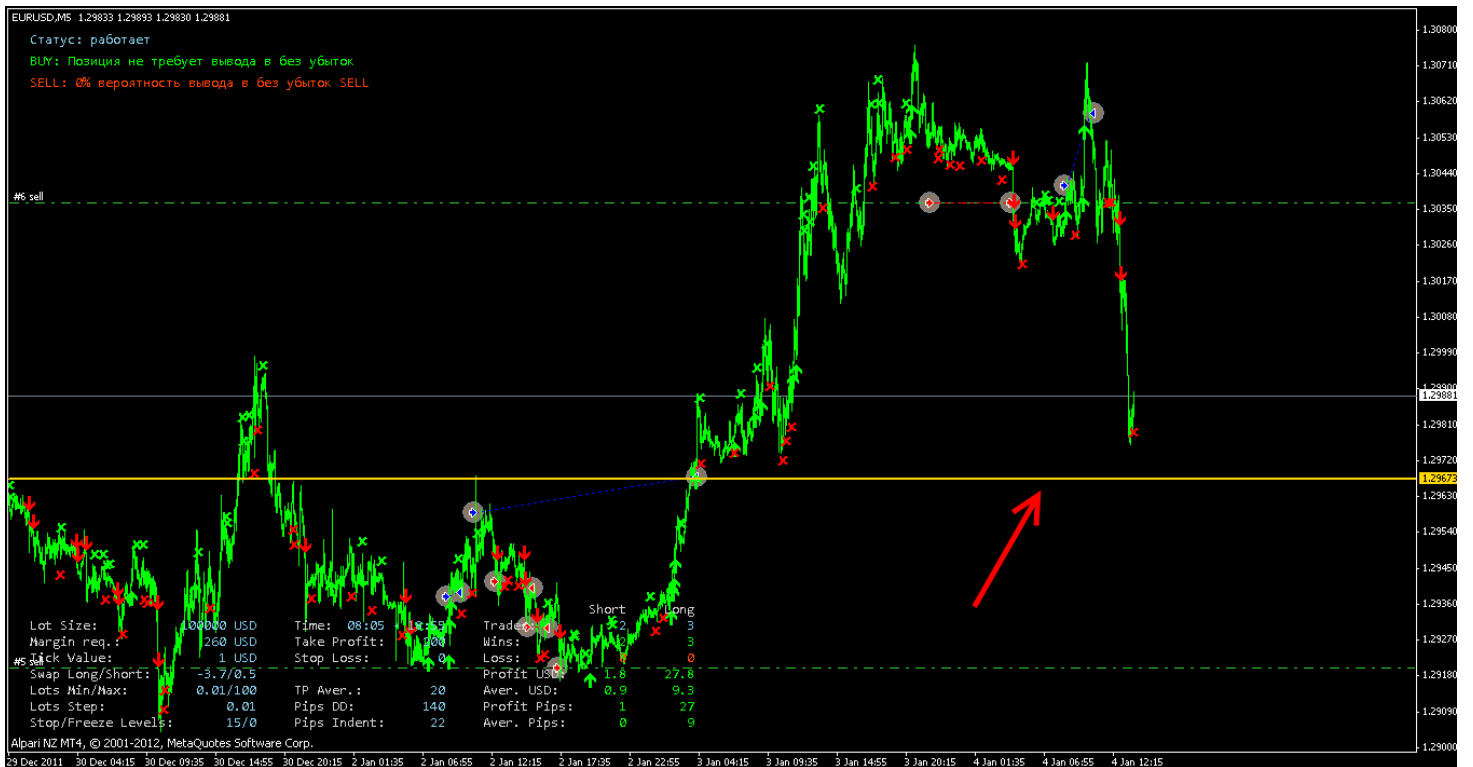


рис. 4

#5 buy						Short	Long
Lot Size:	100000 USD	Time:	08:05 - 18:55	Trades:		3	0
Margin req.:	262 USD	Take Profit:	200	Wins:		3	0
Tick Value:	1 USD	Stop Loss:	0	Loss:		0	0
Swap Long/Short:	-3.7/0.5	Profit USD:		Aver. USD:		47.8	0.0
Lots Min/Max:	0.01/100	TP Aver.:	20	Profit Pips:		46	0
Lots Step:	0.01	Pips DD:	140	Aver. Pips:		15	0
Stop/Freeze Levels:	13/0	Pips Indent:	22				

Alpari NZ MT4, © 2001-2012, MetaQuotes Software Corp.

13 Feb 2012 13 Feb 09:25 13 Feb 14:45 13 Feb 20:05 14 Feb 01:25 14 Feb 06:45 14 Feb 12:05 14 Feb 17:25 14 Feb 22:45 15 Feb 04:05 15 Feb 09:25

рис. 5

В комплекте с форекс советником прилагаются готовые торговые настройки на валютные пары EUR/USD, GBP/USD с рабочими тайм фреймами M5, M30, H1. Рабочие тайм фреймы могут различаться в зависимости от особенности каждой валютной пары. Так же в комплекте имеется файл торговых настроек для проведения оптимизации с предустановленным диапазоном оптимизируемых параметров (смотрите на нашем сайте инструкцию «Как оптимизировать советник»). Трейдеры нашей компании постоянно работают над совершенствованием торговых стратегий и настроек к ним. При создании новых торговых настроек к советнику форекс "Forex Azimuth", вы получите бесплатную рассылку новых настроек на e-mail адреса, зарегистрированные при покупке. Так же при выпуске следующих обновленных версий советника "Forex Azimuth" Вы получаете обновление на новую версию совершенно бесплатно.

Установка советника

Советник скомпилирован в файл с расширением .ex4. Для корректной работы советника необходимо обновить торговый терминал MetaTrader4 до версии 416 или выше.

Советник устанавливается через инсталляционный файл по указанному пути при установке, в торговый терминал MetaTrader4. Смотрите видео инструкцию на нашем сайте <http://expertforex.info/>

Скачанный инсталляционный файл необходимо извлечь из RAR-архива и запустить инсталляцию двойным кликом мышки. Далее следуйте пошагово инструкциям, предлагаемым инсталляционной программой советника. После инсталляции запустите терминал и из меню «Навигация» в вкладке «Советники» выберите советник Azimuth и перетащите его на график выбранной валютной пары. Допускается работа советника одновременно более чем на одной валютной паре. Выберите тайм фрейм графика в терминале соответствующий торговой настройке выбранной валютной пары. Выбранный Вами тайм фрейм влияет на торговлю советника. Работает на всех брокерах предоставляющих котировки с 4 и 5 знаками после запятой. Обязательное условие стабильной и прибыльной работы – постоянное подключение к сети Интернет и к вашему брокеру. В случае разрыва связи все приказы на отложенные ордера и позиции в рынке будут выполнены Вашим брокером. После восстановления связи советник подхватит открытые ордера и продолжит их сопровождение.

Параметры и торговые настройки

Форекс советник использует 42 параметров регулировки торговых настроек и 12 дополнительных параметров.

Окно настроек советника можно открыть в терминале Meta Trader4 двумя способами.

1. Кликните правой кнопкой мыши по графику, где установлен советник, во всплывающем меню выберите «Советник/свойства».
2. Вызов окна настроек советника через клавишу F7.

Открыв окно настроек советника, Вы можете в ручную изменить любой параметр, доступный в настройках, или загрузить готовые торговые настройки, поставляемые в приобретенном Вами комплекте через кнопку «Загрузить/Load».

Учитывая гибкость торговых настроек советника, Вы так же можете самостоятельно изменять торговые настройки создавая свою индивидуальную тактику торговли.

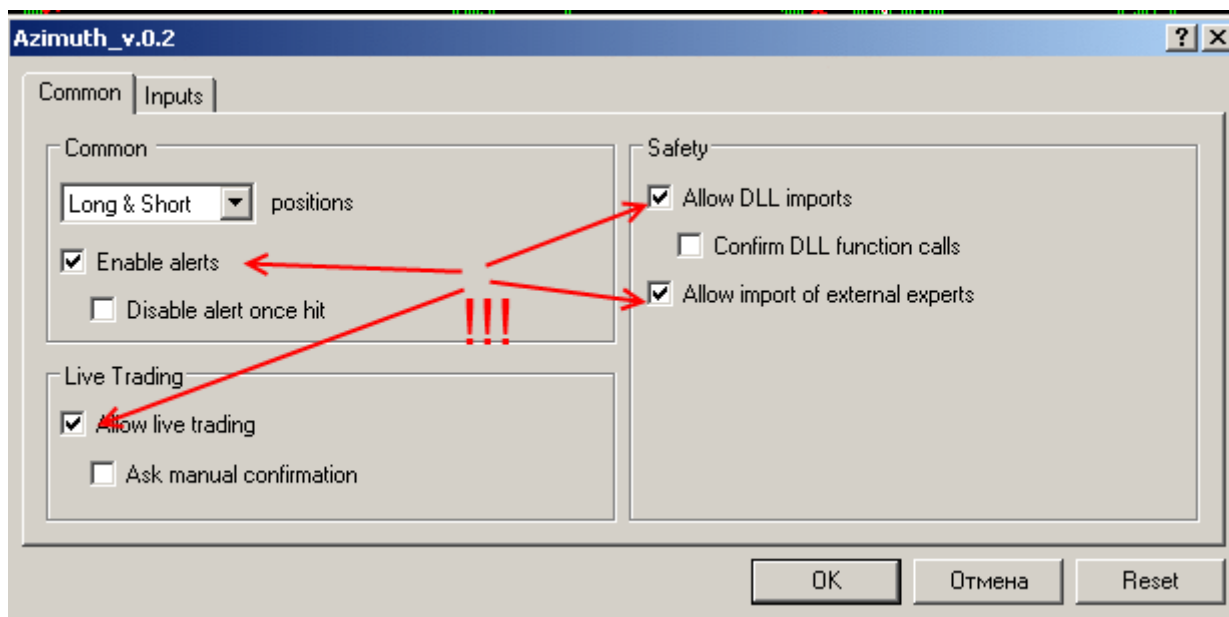


рис.6

После установки советника и торговых настроек, необходимо активировать ряд разрешений в работе терминала в окне свойств советника. Установите галочки в закладке «Общие/Common» как показано на рисунке №6

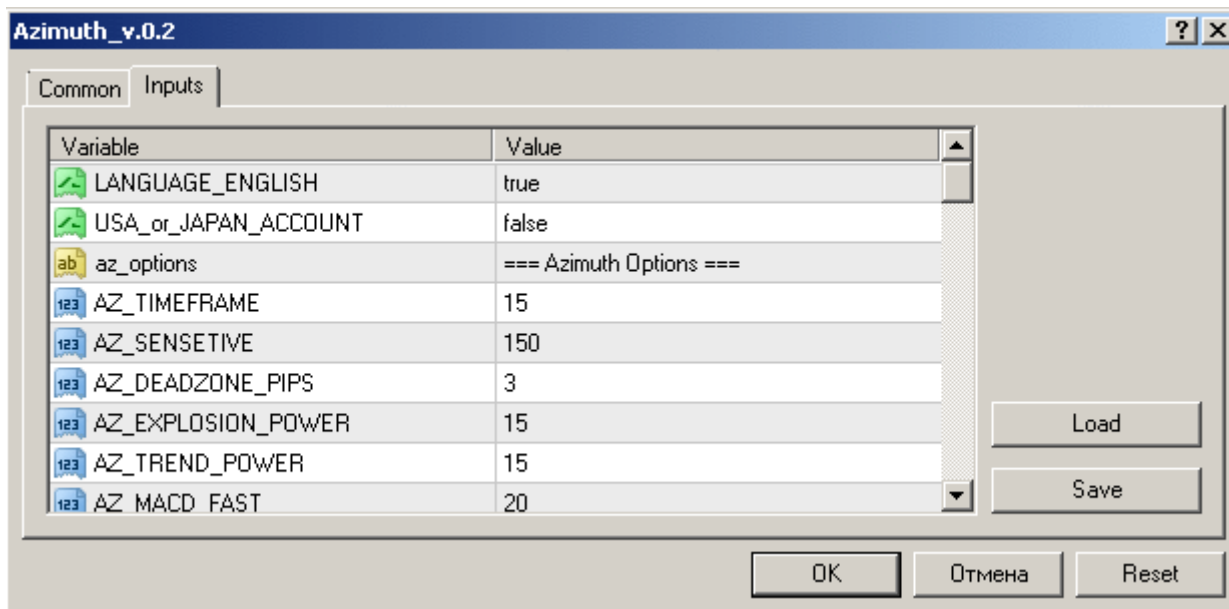


рис.7

LANGUAGE_ENGLISH // Выбор языка English/Russian (**true** - выбран английский язык, **false** – выбран русский язык)

USA_or_JAPAN_ACCOUNT // Для аккаунтов USA или JAPAN (**true** - выбран тип торгового счета принадлежащего брокеру зарегистрированного в США или Японии, **false** – ограничение по принадлежности счетов отключено). Включение данной функции ограничивает одновременное нахождение в рынке противоположно направленных позиций по одной валютной паре.

az_options = "=== Azimuth Options ==="; настройки индикатора для входа в рынок

AZ_TIMEFRAME //тайм фрейм с которого берутся сигналы индикатора

AZ_SENSEITIVE // допустимый диапазон значений параметров от 30 до 300. Регулирует чувствительность советника на фиксирование прибыли. Чем меньше значение, тем чувствительнее и быстрее реакция на фиксирование прибыли при изменении движения котировки.

AZ_DEADZONE_PIPS // допустимый диапазон значений параметров от 1 до 50

AZ_EXPLOSION_POWER // допустимый диапазон значений параметров от 5 до 100

AZ_TREND_POWER // допустимый диапазон значений параметров от 5 до 100

AZ_MACD_FAST //настройки стандартного индикатора MACD

AZ_MACD_SLOW //настройки стандартного индикатора MACD

AZ_MACD_SIGNAL //настройки стандартного индикатора MACD

AZ_BANDS_PERIOD //настройки стандартного индикатора Bollinger Bands

AZ_BANDS_DEVIATION //настройки стандартного индикатора Bollinger Bands

AZ_BANDS_SHIFT //настройки стандартного индикатора Bollinger Bands

AZ_WPR_TIMEFRAME //тайм фрейм с которого берутся сигналы индикатора Williams' Percent Range

AZ_WPR_PERIOD //настройки стандартного индикатора Williams' Percent Range

AZ_WPR_LEVEL_BUY //настройки стандартного индикатора Williams' Percent Range

AZ_WPR_LEVEL_SELL //настройки стандартного индикатора Williams' Percent Range

*****AZ_MA_TIMEFRAME** //тайм фрейм с которого берутся сигналы индикатора Moving Average (используется для фильтрации ограничения позиций по направлению тренда)

AZ_MA_FAST_PERIOD // настройки стандартного индикатора

AZ_MA_FAST_SHIFT // настройки стандартного индикатора

AZ_MA_FAST_METHOD // настройки стандартного индикатора

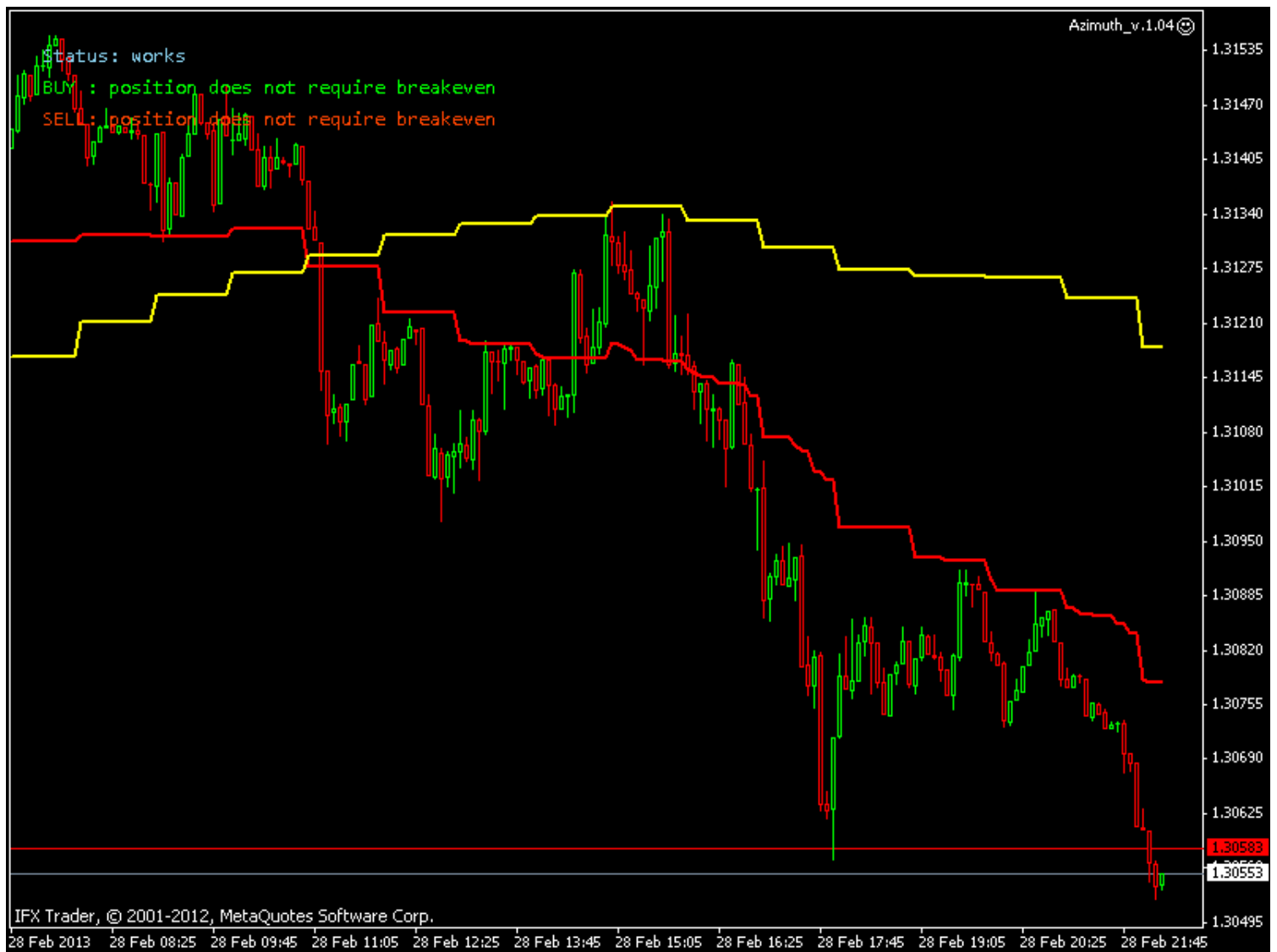
AZ_MA_FAST_PRICE // настройки стандартного индикатора

AZ_SHOW_ARROWS // показывать метки на графике котировок валютной пары о появлении условий на открытие позиции в рынок и закрытия позиции или фиксирования прибыли

*******Фильтр ограничивающий открытие позиций против текущего тренда. Сигнал формируется на основании полученных значений от двух индикаторов Moving Average. При пересечении быстрой и медленной линии Moving Average и расположения их относительно друг друга определяется направление движения котировки, восходящее или нисходящее. Данный фильтр не дает открывать сделки даже при наличии сигнала:

- если определено восходящее направление котировки – ограничено открытие сделок на продажу.

- если определено нисходящее направление котировки – ограничено открытие сделок на покупку.



tw_options = "=== Trend Way Options ==="; настройки индикатора для открытия отложенных ордеров для вывода в без убыток

TW_TIMEFRAME //тайм фрейм с которого берутся сигналы индикатора

TW_WAVE_PERIOD // Период 1. Верхняя граница разворота тренда.

TW_AVG_PERIOD // Период 2. Нижняя граница разворота тренда.

TW_METHOD // допустимый диапазон значений параметров от 0 до 3. Метод: MODE_SMA=0, MODE_EMA=1, MODE_SMMA=2, MODE_LWMA=3;

TW_APPLIED_PRICE// допустимый диапазон значений параметров от 0 до 6. Ценовая база: CLOSE=0, OPEN=1, HIGH=2, LOW=3, MEDIAN=4, TYPICAL=5, WEIGHTED=6;

TW2_LEVEL_UP // Уровень для сигналов SELL. Допустимый диапазон значений параметров от 0 до +100

TW2_LEVEL_DOWN // Уровень для сигналов BUY. Допустимый диапазон значений параметров от 0 до -100

time_limit_options = "=== Time Limit Options ==="; ограничение работы советника по времени

SHIFT_GET_SIGNAL //количество баров/свечей через которое советник возобновит анализ рынка после закрытия позиции в прибыль.

USE_TIME_LIMIT // Использовать ограничение входа в рынок по времени (**true** – функция активна, **false** – не ограничиваем вход в рынок по времени). Данная функция ограничивает только открытие

новых позиций в рынок если нет вывода в без убыток/усреднения убыточных позиций. При включенном ограничении торговли по времени, вывод в безубыток/усреднение работает в обычном режиме.

TIME_BEGIN_HOUR // время начала торговли в часах

TIME_BEGIN_MINUTE // время начала торговли в минутах

TIME_END_HOUR // время окончания торговли в часах

TIME_END_MINUTE // время окончания торговли в минутах

В прилагаемых настройках в комплекте с советником параметр ограничения торговли по времени соответствует часовому поясу GMT+2. Если время Вашего брокера соответствует другому часовому поясу, внесите коррективы в настройки. К примеру, если время вашего брокера соответствует часовому поясу GMT+3, Вам необходимо прибавить в параметрах TIME_BEGIN_HOUR и TIME_END_HOUR +1 (пример в настройках значение 9 соответствующее значению часового пояса GMT+2. Соответственно часовому поясу GMT+3 будет соответствовать значение 10).

profit_options = "=== Profit Options ==="; настройки параметров фиксирования прибыли

TAKE_PROFIT // Физический тейк профит позиции по тренду

STOP_LOSS // Ограничение убытка у начальной позиции, по которой вошли в рынок

TP_AVERAGE // Виртуальный тейк профит вывода в безубыток

PIPS_DD // Количество пунктов просадки через которое начинаем искать точку для выставления отложенного ордера на вывод в безубыток по сигналу индикатора TW2

PIPS_INDENT // Отступ от текущей цены в пунктах для выставления отложенного ордера для вывода в безубыток

trailing_options = "=== Trailing Stop Options ==="; настройки траления профитной позиции

USE_TRAILING_STOP // функция траления профитной позиции (**true** – траление активно, **false** – трал не используется)

T.STOP_BUY // старт трала для позиций на покупку при профите позиции в пунктах равно установленному значению или больше

T.STOP_SELL // старт трала для позиций на продажу при профите позиции в пунктах равно установленному значению или больше

T.STEP // шаг трала в пунктах

T.INDENT_BUY // отступ уровня трала от текущей цены рынка. Значение не должно быть больше значения уровня активации функции трала T.Stop_Buy. В противном случае трал выставится в отрицательной зоне профита позиции

T.INDENT_SELL // отступ уровня трала от текущей цены рынка. Значение не должно быть больше значения уровня активации функции трала T.Stop_Sell. В противном случае трал выставится в отрицательной зоне профита позиции

lots_options = "=== Lots Options ==="; регулировка объемов торговой позиции/ордера

VOLUME_TYPE // Выбор типа лота. **Fixed** – советник торгует фиксированным лотом с объемом установленным в параметре VOLUME_TYPE. **Percent** - автоматическая регулировка объема торговой позиции в зависимости от размера баланса счета.

FIXED_VOLUME // фиксированный объем торговой позиции в лотах.

PERCENT_VOLUME // % от баланса использования средств для открытия торговой позиции.

Внимание! Этот параметр требует персональной регулировки перед началом торговли. Торговые условия и кредитное плечо могут не подходить под параметр, выставленный по умолчанию в торговой настройке. Вам необходимо отрегулировать этот параметр самостоятельно через тестер стратегий в вашем терминале, на котором будет вестись торговля. Путем изменения значения в большую или меньшую сторону объем открываемой позиции должен соответствовать 0,01 лот на каждые 200\$ Ваших свободных средств используемых для торговли на выбранной валютной паре. Если Вы планируете торговать на нескольких валютных парах, Вы должны учитывать что в настройках тестера Вы должны указать именно ту часть ваших средств которые Вы будите использовать для торговли для каждой валютной пары а не весь объем средств Вашего счета.

Пример: Автоматическое определение объема открываемой позиции.

В параметре PERCENT_VOLUME выставляем значение, которое соответствует проценту от баланса торгового счета. К примеру, мы имеем депозит 10 000 долларов, параметр PERCENT_VOLUME =1 (1% от депозита). Соответственно мы можем открыть позицию, используя залог в 100 долларов, это примерно равно 0,4 лота (1лот=239 долл залога при плече 1к500). Исходя из расчета, мы открываем позицию объемом 0,4 лот.

Если у Вас есть вопросы и Вы не уверены что самостоятельно сможете настроить данный параметр, обратитесь к администраторам нашей тех поддержки или ознакомьтесь с видео инструкцией на нашем сайте в разделе «FAQ/Помощь»

extra_options = "=== Extra Options ==="; дополнительные настройки

SHOW_INFO_PANEL // Включение/отключение информационной панели (**True** – инфо панель включена и отражается в терминале в окне котировок. **False** – панель выключена).

NUMBER_OF_TRY // Количество попыток для совершения торговой операции при реквоте брокера.

SLIPPAGE // допустимое проскальзывание котировок при исполнении брокером приказа отправленного советником

MAGIC_NUMBER // Идентификатор ордера

USE_SOUND_OPEN_POSITION // **True** – воспроизводить голосовое сообщение при открытии рыночной позиции. **False** – не воспроизводить голосовое сообщение.

SOUND_OPEN_POSITION // название звукового файла воспроизводимого при открытии рыночной позиции

USE_SOUND_SET_PENDING_ORDER // **True** – воспроизводить голосовое сообщение при открытии отложенного ордера на вывод в без убыток. **False** – не воспроизводить голосовое сообщение.

SOUND_SET_PENDING_ORDER // название звукового файла воспроизводимого при выставлении отложенного ордера на вывод в безубыток

USE_SOUND_GET_PROFIT // **True** – воспроизводить голосовое сообщение при закрытии позиции для фиксирования прибыли. **False** – не воспроизводить голосовое сообщение.

SOUND_GET_PROFIT // название звукового файла воспроизводимого при закрытии рыночной позиции для фиксирования прибыли.

Файлы торговых настроек, обновления

В комплекте с советником поставляются торговые настройки на валютные пары EUR/USD, GBP/USD. Торговые настройки находятся в папке "Trade Settings", которая находится в полученной Вами после оплаты папке/архиве советника с названием "Forex Azimuth".

При выходе новых обновлений форекс советника "Forex Azimuth" или торговых настроек к нему, мы сообщим Вам в новостной рассылке нашего сайта или отправим обновления на Ваш адрес электронной почты, зарегистрированный при покупке советника.

Оптимизация торговых настроек

В приобретенном вами комплекте имеется файл "for_optimization_forex_azimuth", который содержит предустановленный набор оптимизируемых диапазонов торговых настроек. Вы можете оптимизировать несколько или одну определенную Вами торговую настройку, отметив галочкой выбранный параметр в окне настроек свойств советника в тестере терминала.

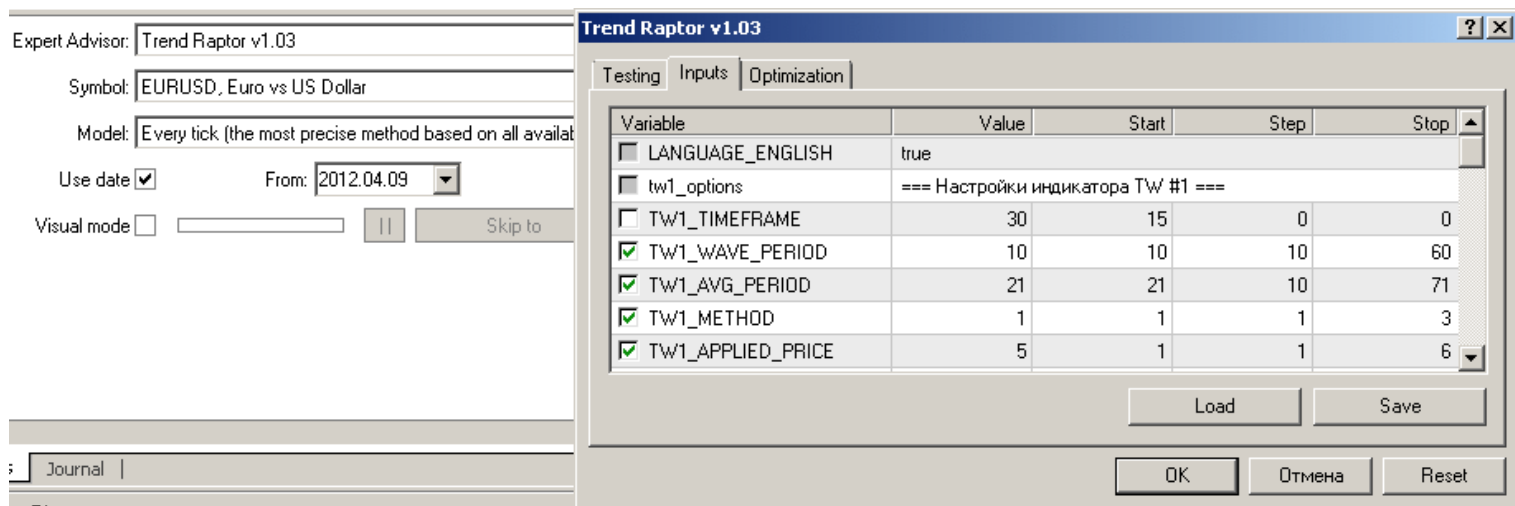


рис.8

Если у Вас есть вопросы и Вы не уверены что самостоятельно сможете настроить или выбрать параметры оптимизации, обратитесь к администраторам нашей тех поддержки или ознакомьтесь с видео инструкцией на нашем сайте в разделе «FAQ/Помощь».

Наши контакты

Сайт: <https://soft4forex.ru/>

e-mail: support@kalinkacapital.ee

он-лайн чат технической поддержки доступен на всех страницах нашего сайта.

Время работы технической поддержки по рабочим дням, с понедельника по пятницу, с 10-00 до 19-00 по GMT+2.

Компания Kalinka Capital OU желает Вам прибыльной торговли!

Торговля на Форекс и другими финансовыми продуктами является высоко рискованной и может привести к существенным потерям. Проведение торговых операций на рынке может не подходить каждому. Вам необходимо быть осведомленным обо всех рисках, обращаясь за помощью к независимым финансовым консультантам, в случае возникновения вопросов или сомнений.

Название советника/эксперта "Forex Azimuth"©, соответствующие товарные знаки и логотипы, являются товарными знаками, принадлежащими компании Kalinka Capital OU (Estonia).

Внимание! Данная программа защищена законом об авторских правах и международными конвенциями. Незаконное копирование или распространение данной программы, или какой либо ее части может повлечь суровые административные и уголовные наказания и будет преследоваться по всей строгости закона.

