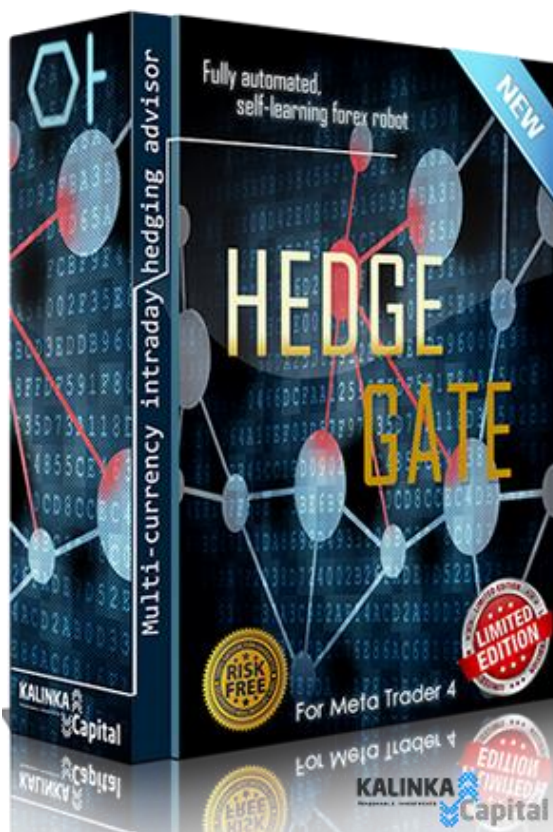


Название советника/эксперта "Hedge Gate"©, соответствующие товарные знаки и логотипы, являются товарными знаками, принадлежащими компании Kalinka Capital OU (Estonia).

Внимание! Данная программа защищена законом об авторских правах и международными конвенциями. Незаконное копирование или распространение данной программы, или какой либо ее части может повлечь суровые административные и уголовные наказания и будет преследоваться по всей строгости закона.

Copyright © "Kalinka Capital OU" All Rights Reserved 2008 - 2019

Уважаемый трейдер! Вы стали счастливым обладателем форекс советника Hedge Gate, созданного компанией Kalinka Capital OU. Все купившие предыдущие версии советника, 1.0 - ..., 2.0 - ..., 3.0 - ..., получают новую версию как обновление бесплатно.



Форекс советник Hedge Gate

- Актуальная версия: v.5.1
- Дата релиза: 23/08/2019
- Для использования в торговом терминале Meta Trader 4 / 5 – [MetaQuotes Software Corp.](#)
- **Назначение:** автоматизация торговли для совершения сделок в торговом терминале по заданному алгоритму стратегии, заложенной в код советника и торговые настройки.
- **Тип котировок:** 4-х (1,1234) или 5-ти (1,12345) значные котировки. **Автоматическое определение советником типа котировок.**
- **Типы торговых счетов:** ECN, NDD, Pro, Standard, Cent ... все типы счетов поддерживаемые торговой платформой Meta Trader 5.
- **Валютная пара:** EURUSD, GBPUSD, EURCAD, AUDUSD

Инструкция по использованию для Meta Trader 4 / 5.

Технические характеристики и минимальные требования.

- **Кредитное плечо:** от 1:30. Рекомендуется использовать для наилучших результатов с минимальными рисками 1:100 – 1:200. Для достижения максимальных результатов, рекомендуется использовать 1:500 с нагрузкой на первую позицию не более 1% от депозита. При этом параметр "Fixed lot size or % margin for lot size" = 1.0 и параметр "Type lot" выбран вариант "% margin for lot size"

ab1	----->	Money management
123	Type lot	% margin for lot size ←
1/2	Fixed lot size or % margin for lot size	1.0 ←

Внимание! Использование кредитного плеча 1:500 и выше увеличивает нагрузку

на депозит и повышает риски потери депозита при использовании вывода в без убыток/усреднение.

- **Money Management:** автоматический контроль объема торговой позиции для входа в рынок относительно размера баланса торгового счета. Есть возможность переключиться на фиксированный объем. Есть возможность переключиться на фиксированный объем – параметр “Fixet lot size” в настройке “Type lot”.
- **Хеджирование и усреднение:** Вывод в без убыток/усреднение. Хеджирование убыточных позиций частично или полностью за счет прибыли полученной с закрытых позиций по заданным параметрам в торговых настройках модуля хеджирования “Hedging module settings”. Хеджирование применяется по всем инструментам в рынке относительно самой убыточной позиции в валюте депозита.
- **Используемый тайм фрейм:** D1 для входа в рынок. Для траления прибыльных позиций используются все доступные тайм фреймы, в диапазоне с M15 до H8. Для каждого тайм фрейма в комплекте прилагаются торговые настройки. Не все указанные тайм фреймы могут подходить для используемых валютных пар. В комплекте могут быть предложены настройки только для определенного тайм фрейма, подходящего для конкретной валютной пары с учетом ее особенностей.
- **Рекомендуемый минимальный депозит:** При торговле с использованием вывод в без убыток/усреднение, не менее \$250 на каждую валютную пару для лот 0,01.
- **Установка:** файл в формате .ex5 устанавливается в папку торгового терминала «Советники/Advisors». Доступ к папке осуществляется через меню навигации торгового терминала Meta Trader 5. Как установить советник в торговый терминал, читайте на нашем сайте в разделе [«ЧАВО»](#).
- **Торговые настройки:** поставляются на валютные пары указанные в начале этой инструкции и на [странице описания](#) советника на нашем сайте.
- **Индикаторы:** используется самообучающаяся система, адаптирующаяся под изменяемые поведенческие факторы каждой валютной пары основанная на стратегии «Квадрат Ганна», стандартные, Moving Average встроенные в код советника/эксперта.
- **Типы сделок:** позиции в рынок SELL, BUY. Отложенные ордера SellStop, BuyStop, SellLimit, BuyLimit. В каждой торговой настройке уже предустановлен необходимый тип сделки и не требуется каких либо действий или корректировки данного параметра со стороны пользователя.
- **Информативность:** вывод на график уровней фиксирования прибыли на уровнях рассчитанных по «Квадрату Ганна», уровень фиксирования суммарного профита вывода в без убыток голосовое оповещение об открытии позиции в рынок и фиксирования прибыли. Инфо панель с показателями заданного целевого профита, текущего профита, и нетто профита с учетом закрытых и открытых позиций относительно заданной дате в настройках.

Описание торговой стратегии форекс советника Hedge Gate

Что же делает “HEDGE GATE” и как он анализирует рынок, чтобы приносить стабильный доход?

Сразу оговоримся, что мы не раскроем вам алгоритм работы главного ядра системы, благодаря которому эта стратегия так прибыльно работает. Мы Вам опишем только основные параметры системы и стиль торговли, так как реальные результаты торговли и результаты тестов и реальной торговли гарантированно Вам докажут профитность системы.

И так о “HEDGE GATE” по пунктам.

- “HEDGE GATE” не нуждается в частой оптимизации торговых настроек. Это полностью самообучающаяся торговая система с высоким уровнем интеллекта и логических вычислений характеристик движения рынка. Достаточно оптимизировать два параметра **gridScale**, **gridPhase** за завершённый год.
- “HEDGE GATE” входит в рынок на начале торгового дня в 00-05 часов по GMT+2.
- Алгоритм торговой стратегии использует, для анализа торговую историю по валютным парам учитывая результаты волатильности торговых суток (дневные свечи/бары “D1”). Исторические максимумы и минимумы котировок, движение и волатильность котировок в границах исторического максимума и минимума, сужение и расширение образующихся треугольников, их направленности и очередности, повторения перекрытия основных валютных и кросс курсов. Все расчеты выполняются на основе стратегии «Квадрат Ганна» и корректировкой полученного результата через, созданный нашими программистами и трейдерами, модуль синусоидных коэффициентов.
- Используется стратегия хеджирования открытых позиций по основным валютным парам и анализа движения котировок по кросс парам.
- “HEDGE GATE” использует в торговле практически все основные валютные пары - EURUSD, GBPUSD, список доступных валютных пар обновляется на странице описания советника на нашем [сайте](#).
- “HEDGE GATE” не использует Мартингейл.
- На всех валютных парах, используемых для торговли, открываются позиции только один раз в день одинаковыми объемами, и фиксируется прибыль или убыток внутри торгового дня или по заданному параметру «Целевого профита».
- Фиксирование прибыли происходит по схеме частичного закрытия позиций в два этапа. Первый – в пределах 35-75 пунктов, второй – 120-150 пунктов с сопровождением профитной позиции тралом.
- В течении торгового дня при достижении суммарной прибыли в %, установленных в настройках советника, по всем позициям, советник закрывает все позиции находящиеся в рынке.
- В советнике “HEDGE GATE” предусмотрено фиксирование прибыли на назначенное время по каждой валютной паре отдельно.
- Полностью автоматизированное исполнение и сопровождение сделок в терминале MetaTrader 4 или Meta Trader 5. Не требуется вмешательства трейдера в процесс торговли.
- Автоматизированное управление капиталом. Трейдеру необходимо установить один раз желаемый объем и “HEDGE GATE” самостоятельно будет рассчитывать объемы открываемых позиций относительно роста баланса счета. Так же трейдер может отключить эту систему и торговать только фиксированными объемами открываемых позиций в рынок.
- “HEDGE GATE” изначально создавался как торговая система для управления капиталом инвесторов на ПАММ счетах. И модуль управления капиталом “Money Management” отлично справляется со спецификой движения средств (ежедневный ввод/вывод) инвесторов, разместивших свои средства на ПАММ счете управляющего. Соответственно “HEDGE GATE” отлично подойдет как частным трейдерам, так и управляющим.

Теперь давайте посмотрим на торговый терминал Meta Trader 4 / 5, и как он будет выглядеть при использовании хеджирующего советника “HEDGE GATE”. Мы уверены! Такое Вы вряд ли часто

встречали. Как Вы видите на рисунке ниже, для торговли Вам не нужны графики с разными тайм фреймами и развернутыми графиками котировок. Вам необходим график всего лишь с одной дневной свечей на графике чтобы видеть сегодняшний результат. Не нужно смотреть, сколько у вас убыточных сделок и когда они усреднятся! Ничего не нужно делать. Смотрите на монитор и наслаждайтесь. "HEDGE GATE" сделает все сам!

4

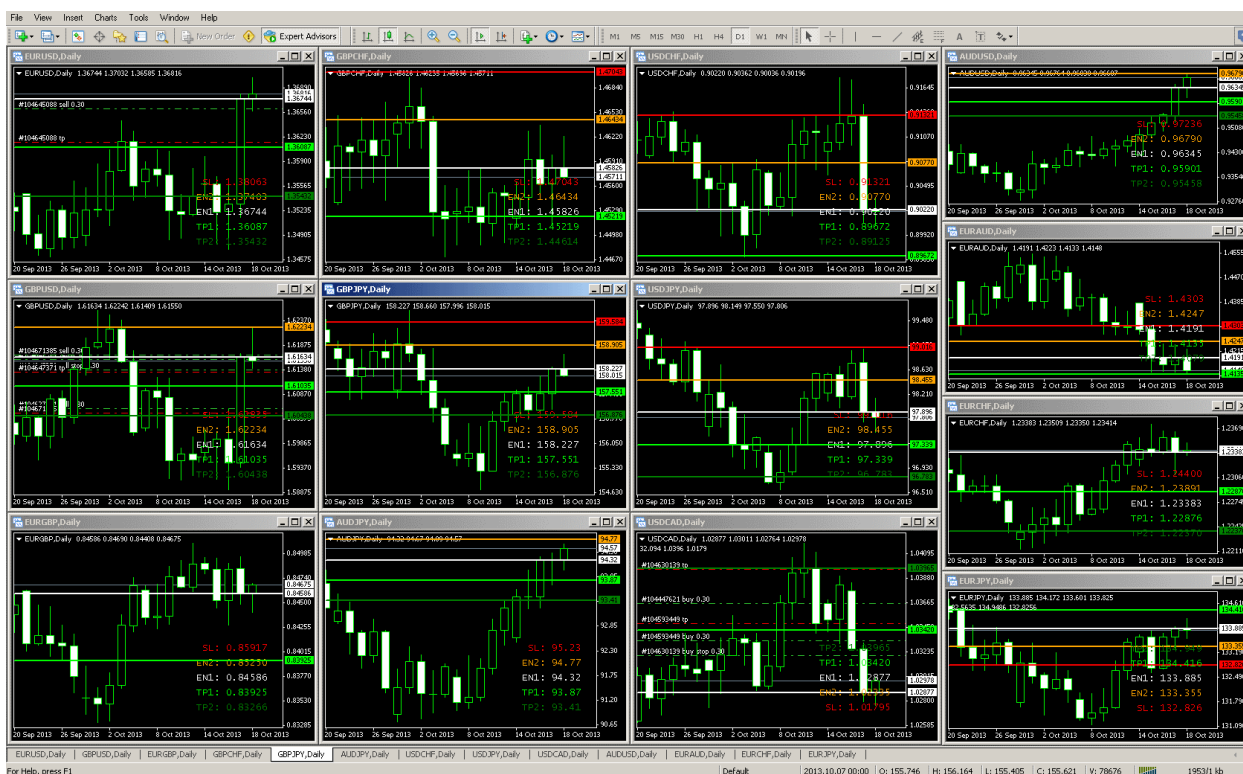


рис.1

От трейдера потребуется только следить за тем, чтобы компьютер был всегда включен и обеспечен интернет соединением во время работы рынка Форекс.

Параметры и торговые настройки

Советник использует **37(!)** параметров регулировки торговых настроек. Далее мы расскажем о каждой настройке с подробным описанием получаемых результатов.

Окно настроек советника можно открыть в терминале Meta Trader 4 / 5 двумя способами.

1. Кликните дважды левой кнопкой мыши по символу советника в правом верхнем углу графика, где установлен советник.



рис.2

2. Вызов меню настроек советника через клавишу F7.

Открыв окно настроек советника, Вы можете в ручную изменить любой параметр, доступный в настройках, или загрузить готовые торговые настройки, поставляемые в приобретенном Вами комплекте через кнопку «Загрузить/Load».

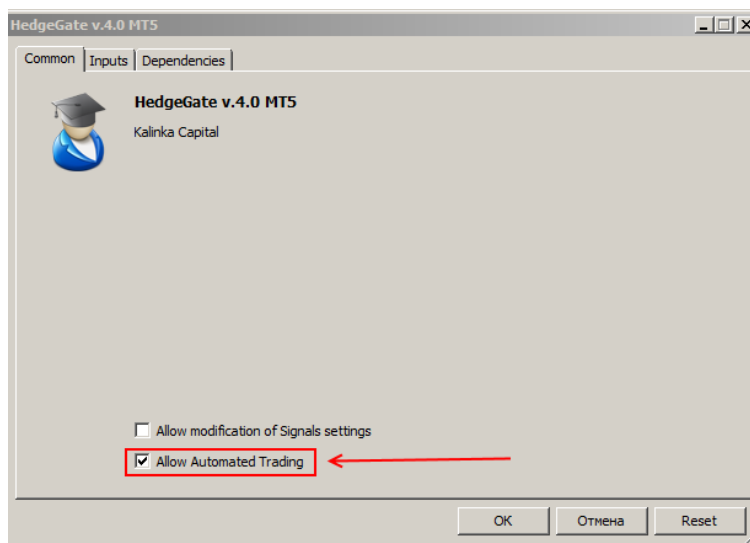


рис.3

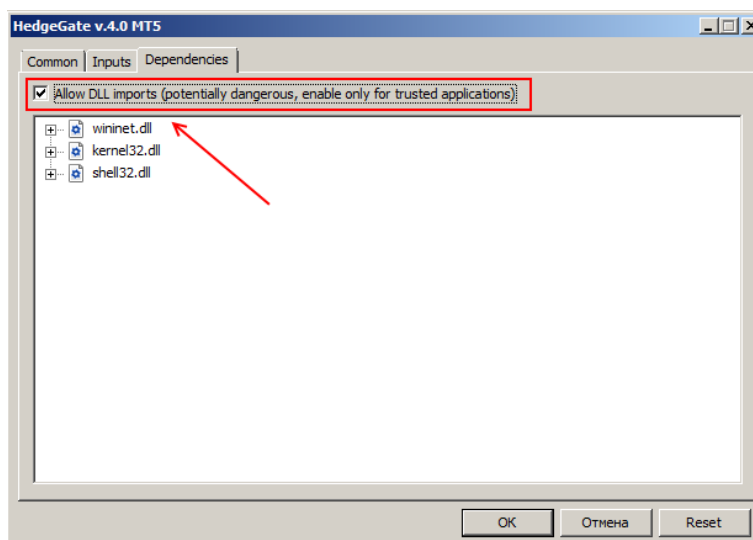


рис.4

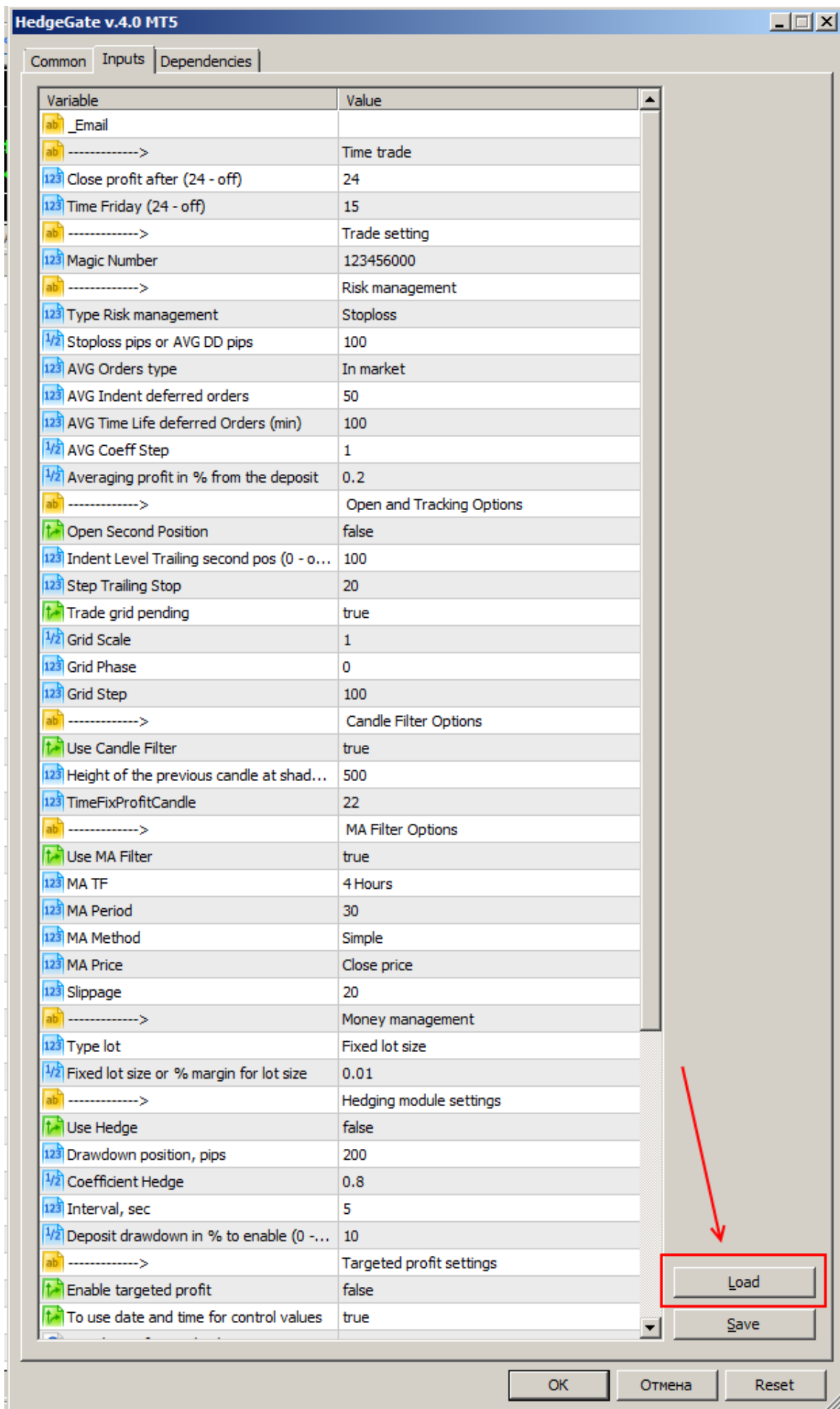


рис.5

Учитывая гибкость торговых настроек советника, Вы так же можете самостоятельно изменять торговые настройки, создавая свой индивидуальный алгоритм торговли.

1 Начинаящим рекомендуется поработать с советником некоторое время на демо-счете.

Торговые настройки, подробное описание.

_Email // ввод сгенерированного кода для активации пробной версии. При использовании ограниченной по времени пробной версии, сгенерированный код Вы можете получить в личном кабинете на нашем [сайте](#).

= Time trade = Настройка времени торговли.

Close profit after (21-off) // закрытие всех профитных позиций в заданное время. *Профитные позиции участвующие в выводе в без убыток не будут закрыты.*

7

Time Friday, (24-off) // время, в часах, закрытия профитных позиций в пятницу. При наступлении заданного условия, если позиция в профите, она закрывается. Если позиция в убытке, советник ждет выхода позиции в прибыль минимум на 1 пункт и закрывает позицию, с учётом комиссии и свопа. Позиции в профите, но участвующие в усреднении, не будут закрыты по этому параметру.

Magic number // магический номер, идентификатор позиций.

= Risk management = Управление рисками.

Type Risk management // [|выпадающее меню|](#) выбор ограничения убытков. Два варианта:

1. **StopLoss** – открытие позиций с физическим стоплосс. Усреднение/вывод в без убыток не используются.
2. **Average** – используется вывод в без убыток через открытие дополнительных позиций в сторону убыточной сделки в соответствии с заданными параметрами в настройках советника. Закрытие при достижении суммарного профита по убыточным и прибыльным сделкам в одном направлении.

StioLoss pips or AVG DD pips // значение выставляется в пунктах и используется вариантом выбранным в параметре **Type Risk management**.

AVG Orders type // [|выпадающее меню|](#) выбор одного из трех вариантов ордера для входа в рынок. **In market** – открывается позиция в рынок на продажу тлт покупку инструмента. **Stop** – выставляется отложенные ордер SellStop или BuyStop. **Limit** – выставляется лимитный отложенный ордер SellLimit или BuyLimit.

AVG Indent deferred orders // отступ выставления отложенного ордера от текущей цены рынка в пунктах. Параметр работает при выборе в настройке **AVG Orders type** параметра **Stop** или **Limit**.

AVG Time Life deferred orders (min) // время жизни отложенного ордера в рынке. Если отложенный ордер не будет активирован котировкой в позицию в рынок, в заданное в параметре время, этот ордер будет удален. После удаления отложенного ордера советник будет искать новый сигнал для установки отложенного ордера с учетом заданных параметров системы вывода в без убыток/усреднение.

Coeff AVG Step // коэффициент умножения шага/расстояния усредняющей позиции от/между предыдущей позиции.

Averaging profit in % from the deposit // суммарная прибыль, в процентах, вывода в без убыток/усреднения. При достижении заданного значения советник закрывает группу позиций участвующих в усреднении.

= Open and Tracking Options = Настройка входа в рынок и сопровождения позиций.

Open Second Position // true = открываем вторую позицию, **false** = входим в рынок одной позицией.

Пример 1: параметр true – входим в рынок двумя позициями в направлении прогнозируемого движения на покупку или продажу. Каждая из позиций имеет свой уровень фиксирования профита, отображаемый двумя зелеными линиями на графике (смотрите рис.2).

Пример 2: параметр false – входим в рынок одной позицией. Уровень профита устанавливается на ближайшей к цене открытия зеленой линии (смотрите рис.2).

8

Indent Level Trailing second pos (o – off trading) // отступ установленного трала от текущей цены рынка для второй позиции. Значение параметра = 0 (ноль), траление выключено. Значение в пунктах.

Step Trailing Stop // шаг трала в пунктах.

Trade Grid Pending // вход в рынок позиции + отложенные ордера с установленным шагом заполняя зону предполагаемого внутри дневного профита – зеленые линии (смотри рис.1). True – функция активна, false – вход в рынок только позицией, с установкой тейк профита на уровнях зеленых линий, без отложенных ордеров.

Grid Scale // Масштаб сетки уровней фиксирования прибыли и убытка. Значение =1 соответствует оригинальным уровням рассчитанным системой для фиксирования прибыли или убытка. Возможно изменять значения в диапазоне от 0,1 и более.

Grid Phase // Фаза сетки. Измеряется в градусах в диапазоне полного круга от 0 до 360 градусов. У каждой валютной пары имеется свой персональный угол расчета по отношению к историческим данным.

Grid Step // шаг между отложенными ордерами. Прибыль по активированным отложенным ордерам фиксируется при срабатывании следующего отложенного ордера BUYSTOP или SELLSTOP.

= Candle Filter Options = ограничивающий свечной фильтр

Use Candle Filter // true – фильтр включен, false – фильтр отключен. С помощью этого фильтра активируется альтернативный метод фиксирования профита. При включенном фильтре высчитывается размер свечи завершеного торгового дня. Если размер свечи меньше установленного значения в параметре **Hight of the previous candle at shadows**, при наличии профита в позиции, она будет закрыта в установленное время в настройках **TimeFixProfitCandle**. Или после, при профите позиции в последующий период, установленному в настройках **TimeFixProfitCandle**.

Hight of the previous candle at shadows // размер свечи в пунктах. При размере завершеной свечи меньше установленного значения функция активируется.

TimeFixProfitCandle // время фиксирования прибыли, если функция активна и условия соответствуют заданным в настройках.

= MA Filter Options = ограничивающий фильтр

Use MA Filter // true – фильтр включен, false – фильтр выключен. Данный фильтр ограничивает открытие позиций против действующего тренда.

MA TF // фрейм MA с которого берутся сигналы индикатора. Возможно использовать все доступные тайм фреймы в терминале.

MA Period // Период МА.

MA Method // настройки стандартного индикатора - метод расчета быстрой средней скользящей, допустимый диапазон значений параметров доступен в настройках в выпадающем меню.

MA Price // настройки стандартного индикатора - выбор типа цены при расчете быстрой средней скользящей, допустимый диапазон значений параметров доступен в настройках в выпадающем меню.

Slippage // допустимое проскальзывание в пунктах, разрешенное для брокера при исполнении приказа. Если проскальзывание больше заданного значения, брокер не исполнит приказ на открытие сделки, а советник повторит попытки до исполнения брокером отправленного приказа.

9

= Money management = Настройка торговых объемов.

Type lot // |выпадающее меню| тип расчета объема позиции. Два варианта:

1. Fixed lot size – фиксированный лот.
2. % margin for lot size – указывается процент использования залога от баланса счета для открытия объема позиции.

Fixed lot size or % margin for lot size // вводится значение для расчета объема. При выбранном параметре **Fixed lot size** устанавливается значение в лотах. При выбранном значении **% margin for lot size** устанавливается расчетное значение в %.

Внимание! Этот параметр требует персональной регулировки перед началом торговли. Торговые условия и кредитное плечо могут не подходить под параметр, выставленный по умолчанию в торговой настройке. Вам необходимо отрегулировать этот параметр самостоятельно через тестер стратегий в вашем терминале, на котором будет вестись торговля. Путем изменения значения в большую или меньшую сторону объем открываемой позиции должен соответствовать 0,01 лот на каждые 100\$ Ваших свободных средств используемых для торговли на выбранной валютной паре. Если Вы планируете торговать на нескольких валютных парах, Вы должны учитывать что в настройках тестера Вы должны указать именно ту часть ваших средств которые Вы будете использовать для торговли для каждой валютной пары а не весь объем средств Вашего счета.

Пример: Автоматическое определение объема открываемой позиции.

В параметре **% margin for lot size** выставляем значение, которое соответствует проценту от баланса торгового счета. К примеру, мы имеем депозит 10 000 долларов, параметр **% margin for lot size** =1 (1% от депозита). Соответственно мы можем открыть позицию, используя залог в 100 долларов, это примерно равно 0,4 лота (1лот=239 долл залога при плече 1к500). Исходя из расчета, мы открываем позицию объемом 0,4 лот.

= Hedging module settings = Настройка модуля хеджирования.

ВНИМАНИЕ! При использовании модуля хеджирования при торговле на нескольких валютных парах, модуль должен быть включен только на одном советнике, как и модуль целевого профита. На всех остальных советниках установленных на другие пары везде **выключить(!)**.

Use hedge; true – модуль включен, **false** – модуль выключен.

Use control Center // true – цент управления Cerebro подключен. False – центр управления Cerebro отключен, модули целевого профита, хеджирования и автоматического определения лота работают по прописанным настройкам в свойствах советника.

Drawdown position pips = 10; просадка позиции в пунктах, после которой позиция будет в списке на очереди хеджирования убытка за счет полученной прибыли.

Coefficient Hedge = 0.8; коэффициент хеджирования. Устанавливается часть полученной прибыли, которая будет использоваться для перекрытия убытка в самой убыточной позиции.

Пример: в параметре установлено значение 0,8, зафиксирована прибыль в \$100. Часть полученной прибыли в размере \$80 будет использована для перекрытия убытка самой убыточной сделки, а \$20 долларов останется на балансе счета. Значение 1,0 соответствует использованию всей полученной прибыли, по последней закрытой сделке, для перекрытия убытка самой убыточной сделки.

Внимание! При фиксации суммарного профита позициями использованными в усреднении, полученный профит не используется данным модулем для перекрытия убытков по самой убыточной сделке.

10

Interval, sec = 5; интервал запроса состояния счета для поиска самой убыточной позиции в секундах.

Deposit drawdown in % to enable (0 – to disable) = 10; просадка депозита в % при условии больше заданного параметра модуль выходит из спящего режима.

= Target profit settings = Настройка модуля целевого профита.

```
Positions in the market: BUY-0/0.00 ,SELL-0/0.00
Powered by soft4forex.com

Target module active
Starting balance 2016.08.23 00:10
5000.00

Target profit in %           7.00
Target profit in $          350.00
Fixed profit in %           0.00
Fixed profit in $           0.00
Current profit in %         -0.02
Current profit in $         -1.04
Current netto profit in %   -0.02
Current netto profit in $   -1.04
```

Enable target profit; true – модуль активен. **False** – модуль выключен.

Use Control Center // true – контрольный центр “CEREBRO” активен, советник использует настройки контрольного центра расчет объема торговой позиции в рынке, хеджирования и целевого профита. **False** – контрольный центр отключен, советник использует параметры введенные в настройки советника по каждой валютной паре.

To use date and time for control values; true – фиксирование прибыли от заданной даты старта подсчета профита/убытков. **False** – подсчет и фиксирование прибыли внутри дня. Каждый новый день результаты предыдущего дня сбрасываются, и расчет начинается снова с учетом текущей ситуации по открытым позициям в рынке.

Внимание! В случае мультивалютной торговли (торговля несколькими инструментами) при использовании этого модуля, он должен быть активен только на одном из используемых графиков. На остальных графиках в настройках советника он должен быть выключен. Смотрите описание работы модуля на странице №3 данной инструкции.

Date/time of control values; дата начала учета прибыли/убытков для достижения установленного целевого профита. После фиксирования целевого профита необходимо установить новую дату,

соответствующую последней дате фиксирования целевого профита. Дату необходимо устанавливать в том случае если параметр **"To use date and time for control values" = true**.

Target profit in % for each pair = 1.0 // целевой профит в % для каждого инструмента отдельно.

Target profit in % for the day for date/time control = 1.0 // целевой профит в % от баланса счета на установленную дату.

Пример: в параметре установлено значение 1,0. За учетный период до момента достижения целевого профита советник использовал в торговле 7 валютных пар. Модуль учтет количество использованных валютных пар и умножит их на установленный в настройках процент целевого профита. В итоге получится целевой профит 7%.

Рекомендуем при использовании целевого профита внутри дня **"To use date and time for control values" = false**, не завышать % целевого профита, а исходить из расчета суммарного профита в пределах 1-2% суммарно по всем используемым инструментам. При использовании целевого профита из расчета от заданной стартовой даты **"To use date and time for control values" = true** исходить из расчета в пределах 10-15% суммарного целевого профита по всем используемым инструментам.

= Sound = Звуковое сопровождение.

To enable the position opening sound // Включение звука на открытие позиций. True = голосовое сопровождение включено. False = голосовое сопровождение выключено.

Sound file used for position opening // Название звукового открытия позиции в рынок.

To enable the profit closing sound // Включение звука на закрытие профитной позиции. True = голосовое сопровождение включено. False = голосовое сопровождение выключено.

Sound file used for profit closing // Название звукового файла фиксирования профитной позиции.

To enable the loss closing sound // Включение звука на закрытие убыточной позиции. True = голосовое сопровождение включено. False = голосовое сопровождение выключено.

Sound file used for loss closing // Название звукового файла фиксирования убыточной позиции.

To enable the hedge pos. closing sound // Включение звука частичное закрытие объема убыточной позиции с использование профитной позиции. True = голосовое сопровождение включено. False = голосовое сопровождение выключено.

Sound file used for hedge pos. Closing // Название звукового файла работы модуля хеджирования.

Fixed Avg Profit Sound // Включение звука фиксирование прибыли вывода в без убыток. True = голосовое сопровождение включено. False = голосовое сопровождение выключено.

Fixed Avg Profit Sound File // Название звукового файла фиксирование прибыли вывода в без убыток.

Файлы торговых настроек, обновления

В комплекте с советником поставляются торговые настройки на валютные пары указанные на [странице описания](#) советника на нашем сайте. Торговые настройки находятся в папке "Trade Settings", которая находится в полученной Вами после оплаты папке/архиве советника с названием "EA_Hedge Gate v.5.1 MT4" или "EA_Hedge Gate v.5.1 MT5".

При выходе новых обновлений форекс советника Hedge Gate или торговых настроек к нему, мы сообщим Вам в новостной рассылке нашего сайта или отправим обновления на Ваш адрес электронной почты, зарегистрированный при покупке советника.

Оптимизация торговых настроек

В приобретенном вами комплекте имеется файл "for_optimization_hedge gate", который содержит предустановленный набор оптимизируемых диапазонов настроек. Вы можете оптимизировать несколько или одну определенную Вами настройку, отметив галочкой выбранный параметр в окне настроек свойств советника в тестере терминала.

12

Если у Вас есть вопросы и Вы не уверены что самостоятельно сможете настроить или выбрать параметры оптимизации, обратитесь к администраторам нашей тех. поддержки на нашем [сайте](#).

Наши рекомендации: рекомендуем придерживаться правил управления рисками депозита. На каждую валютную пару на позиции объемом лот 0,01 необходимо \$200 – 250 депозита. К примеру, если вы решили входить в рынок объемом 0,5 лот Вам необходимо произвести расчеты для определения достаточного депозита для торговли. При использовании автоматического расчета лота рекомендуем не превышать суммарное значение в настройке **% margin for lot size** суммарно по всем валютным парам **не более 1.0**.

.....

Наши контакты:

Сайт: <https://soft4forex.ru/>

e-mail: support@kalinkacapital.ee

он-лайн чат технической поддержки доступен на всех страницах нашего сайта.

Время работы технической поддержки по рабочим дням, с понедельника по пятницу, с 10-00 до 19-00 по GMT+2.

Желаем Вам попутного тренда!

Торговля на Форекс и другими финансовыми продуктами является высоко рискованной и может привести к существенным потерям. Проведение торговых операций на рынке может не подходить каждому. Вам необходимо быть осведомленным обо всех рисках, обращаясь за помощью к независимым финансовым консультантам, в случае возникновения вопросов или сомнений.



ХВАТИТ ДУМАТЬ!
РОБОТЫ РЕШАЮТ ВСЁ!

Название советника/эксперта © "Hedge Gate", соответствующие товарные знаки и логотипы, являются товарными знаками, принадлежащими компании [Kalinka Capital OU](#) (Estonia).

Внимание! Данная программа защищена законом об авторских правах и международными конвенциями. Незаконное копирование или распространение данной программы, или какой либо ее части может повлечь суровые административные и уголовные наказания и будет преследоваться по всей строгости закона.