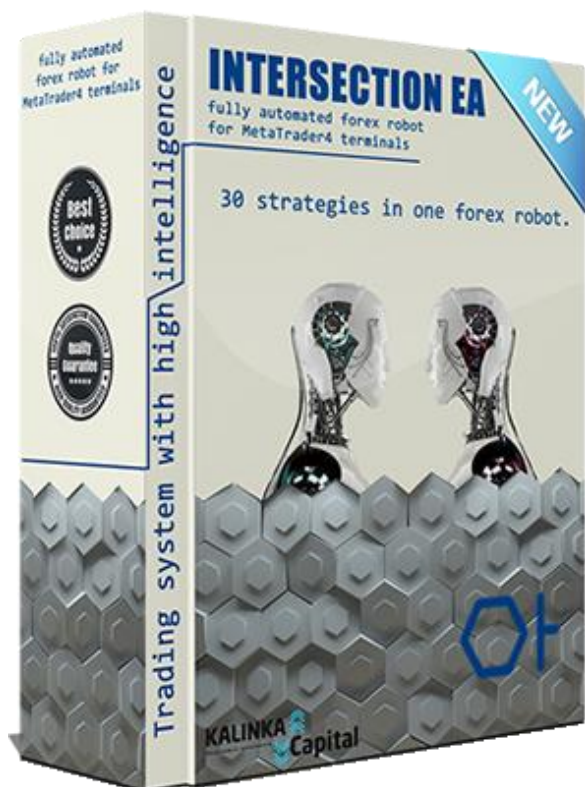


Название советника/эксперта © "INTERSECTION EA", соответствующие товарные знаки и логотипы, являются товарными знаками, принадлежащими компании [Kalinka Capital OU](#) (Estonia).

Внимание! Данная программа защищена законом об авторских правах и международными конвенциями. Незаконное копирование или распространение данной программы, или какой либо ее части может повлечь суровые административные и уголовные наказания и будет преследоваться по всей строгости закона.

Copyright © "Kalinka Capital OU" All Rights Reserved 2008 – 2019



Форекс советник Intersection EA

- Актуальная версия: v.3.3
- Дата релиза: 24/06/2019
- Для использования в торговом терминале Meta Trader 4 / 5 – [MetaQuotes Software Corp.](#)
- **Назначение:** автоматизация торговли для совершения сделок в торговом терминале по заданному алгоритму стратегии, заложенной в код советника и торговые настройки.
- **Тип котировок:** 4-х (1,1234) или 5-ти (1,12345) значные котировки.
Автоматическое определение советником типа котировок.
- **Типы торговых счетов:** ECN, NDD, Pro, Standard, Cent ... все типы счетов поддерживаемые торговой платформой Meta Trader 4 / Meta Trader 5.
- **Валютная пара:** AUDUSD, AUDCHF, AUDJPY, AUDCAD, CADJPY, EURCAD, EURJPY, EURUSD, GBPCAD, GBPUSD, USDCAD, USDCHF, USDJPY

Инструкция по использованию для Meta Trader 4 / 5.

Технические характеристики и минимальные требования.

- **Кредитное плечо:** от 1:30. Рекомендуется использовать для наилучших результатов с минимальными рисками 1:100 – 1:200. Для достижения максимальных результатов, рекомендуется использовать 1:500 с нагрузкой на первую позицию не более 1% от депозита. Как установить необходимые объемы относительно Вашего депозита и количества используемых инструментов, читайте ниже в инструкции.

ab	----->	Money management
123	Type lot	% margin for lot size ←
1/2	Fixed lot size or % margin for lot size	1.0 ←

Внимание! Использование кредитного плеча 1:500 и выше увеличивает нагрузку на депозит и повышает риски потери депозита при использовании вывода в без убыток/усреднение.

- **Money Management:** автоматический контроль объема торговой позиции для входа в рынок относительно размера баланса торгового счета. Есть возможность переключиться на фиксированный объем. Есть возможность переключиться на фиксированный объем – параметр “Fixet lot size” в настройке “Type lot”.
- **Ограничение убытков:** вход в рынок с позициями со StopLoss.
- **Хеджирование и усреднение:** Вывод в без убыток/усреднение отключаемый по желанию трейдера. Хеджирование убыточных позиций частично или полностью за счет прибыли полученной с закрытых позиций по заданным параметрам в торговых настройках модуля хеджирования “Hedging module settings”
- **Используемый тайм фрейм:** H1, H2, H4, H8 для входа в рынок. Для каждого тайм фрейма в комплекте прилагаются торговые настройки. Не все указанные тайм фреймы могут подходить для используемых валютных пар. В комплекте могут быть предложены настройки только для определенного тайм фрейма, подходящего для конкретной валютной пары с учетом ее особенностей.
- **Рекомендуемый минимальный депозит:** торговля со StopLoss не менее \$100 на каждую валютную пару для лот 0,01. При торговле с использованием вывод в без убыток/усреднение, не менее \$250 на каждую валютную пару для лот 0,01.
- **Установка:** файл в формате .ex4 / .ex5 устанавливается в папку торгового терминала «Советники/Advisors». Доступ к папке осуществляется через меню навигации торгового терминала Meta Trader 4 / Meta Trader 5. Как установить советник в торговый терминал, читайте на нашем сайте в разделе «[ЧАВО](#)».
- **Торговые настройки:** поставляются на валютные пары указанные в начале этой инструкции и на [странице описания](#) советника на нашем сайте.
- **Индикаторы:** поиск сформировавшейся дивергенции или конвергенции по торгуемому инструменту на определенном тайм фрейме. В алгоритм работы советника заложена возможность выбора одной из 21(!) стратегий/классов анализа рынка. Одновременно используется 1 или 1+1 индикатор из 21 встроенных в код. В советнике для каждой из 21 стратегии/классов используется определенное сочетание группы индикаторов и расчет уровней. Мы перечислим все используемые индикаторы списком - Accelerator, Accumulation/Distribution, Average Directional Movement Index, Average True Range, Awesome oscillator, Bears Power, Bulls Power, Commodity Channel Index, DeMarker, Force Index, Momentum, Money Flow Index, Moving Averages Convergence/Divergence, Moving Average of Oscillator, On Balance Volume, Relative Vigor Index, Standard Deviation, Stochastic Oscillator, Relative Strength Index, Larry Williams' Percent Range. Дополнительно ведется пересчет показателей индикаторов с заданными соотношениями объемов, цены открытия/закрытия/максимум/минимум по заданной формуле, разработанной трейдерами совместно с программистами нашей компании. Выбор индикатора происходит в настройках советника через выпадающее меню.
- **Типы сделок:** позиции в рынок SELL, BUY. Отложенные ордера SellStop, SellLimit, BuyStop, BuyLimit. Для каждой валютной пары и выбранного тайм фрейма, типы сделок отличаются в зависимости от поведенческих факторов выбранного инструмента. В каждой торговой настройке уже предустановлен необходимый тип сделки и не требуется каких либо действий или корректировки данного параметра со стороны пользователя.
- **Информативность:** вывод на график уровней фиксирования суммарной прибыли, голосовое оповещение об открытии позиции в рынок и фиксирования прибыли. Инфо панель с показателями заданного целевого профита, текущего профита, и нетто профита с учетом закрытых и открытых позиций относительно заданной дате в настройках.

Описание торговой стратегии форекс советника Intersection EA.

Intersection EA является полностью автоматизированной программой (торговый робот), выполняющий торговые сделки на валютном рынке в соответствии заданному алгоритму и индивидуальным, для каждого инструмента, торговым настройкам. Intersection EA прекрасно подходит как для начинающих трейдеров, так и для профессионалов, которые имеют солидный опыт торговли на финансовых рынках.

3

На выбор трейдеру представлены 21(!) стратегий/классов поиска дивергенции и конвергенции с различными временными отрезками, от технического до фундаментального анализа, позволяющего входить в рынок и фиксировать прибыль внутри дня или удерживать сделки фундаментально от нескольких дней до нескольких недель, двигаясь попутно тренду и забирая всё долгосрочное движение рынка.

Нами было разработано несколько стратегий и ряд торговых настроек, специально для управляющих трейдеров ПАММ счетов и персональных инвесторов, управляющих своими капиталами лично.

Стратегия торговли: Вход в рынок - поиск сформировавшейся дивергенции или конвергенции по торгуемому инструменту на определенном тайм фрейме. В алгоритм работы советника заложена возможность выбора одной из 30(!) стратегий/классов анализа рынка.

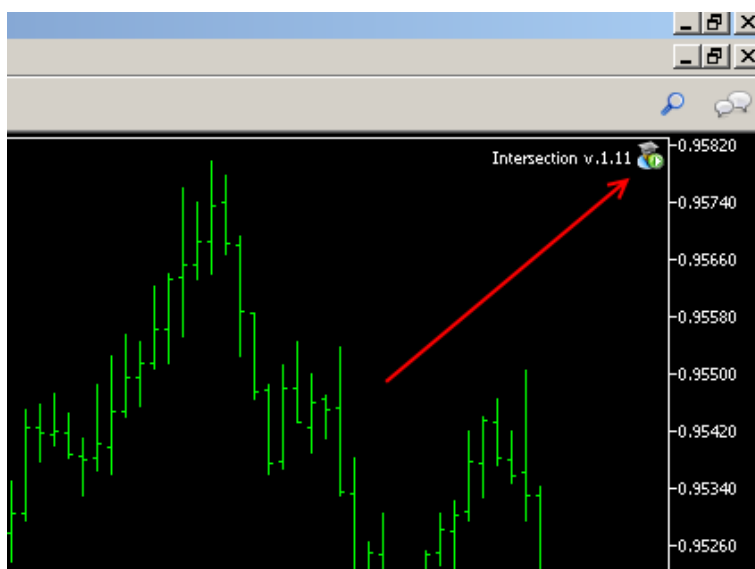
Варианты торговли - скальпинг, внутри дневная торговля, долгосрочная торговля - фундаментальное движение с анализом более старших тайм фреймов.

Параметры и торговые настройки

Советник использует 56(!) параметров регулировки торговых настроек. Далее мы расскажем о каждой настройке с подробным описанием получаемых результатов.

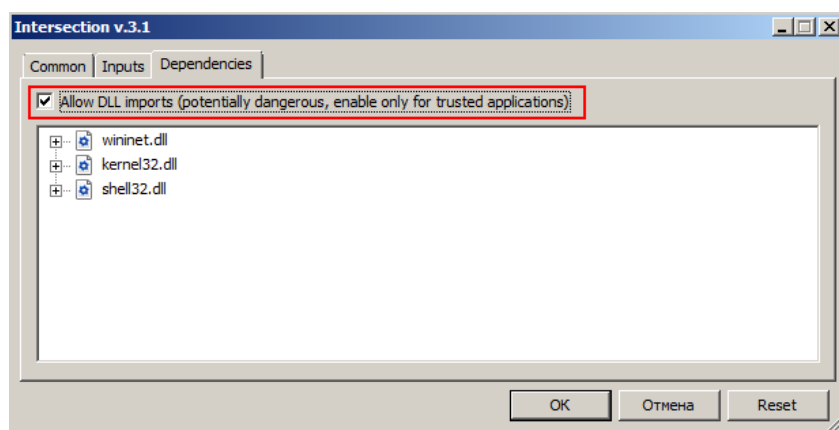
Окно настроек советника можно открыть в терминале Meta Trader 4 / Meta Trader 5 двумя способами.

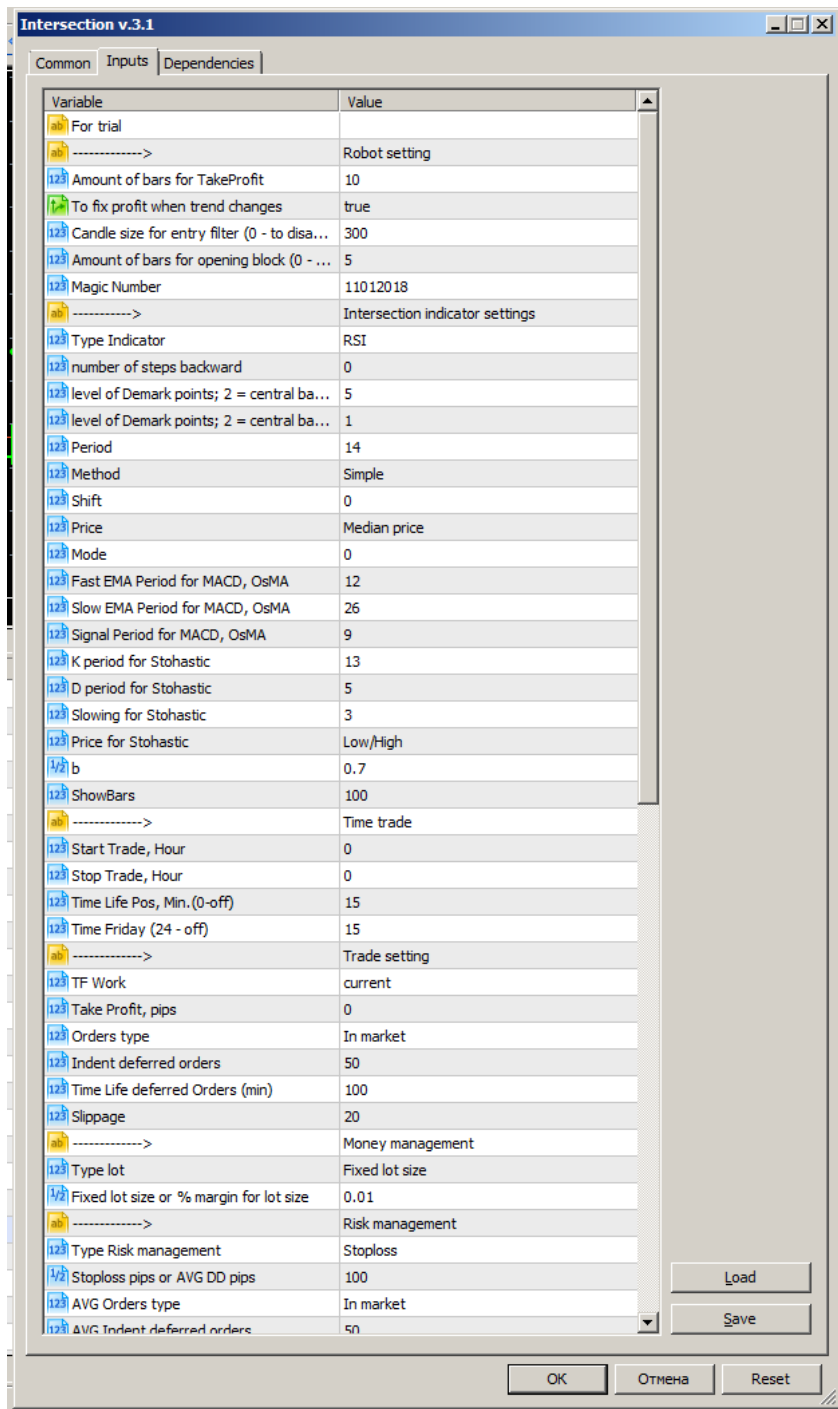
1. Кликните дважды левой кнопкой мыши по символу советника в правом верхнем углу графика, где установлен советник.



2. Вызов меню настроек советника через клавишу F7.

Открыв окно настроек советника, Вы можете в ручную изменить любой параметр, доступный в настройках, или загрузить готовые торговые настройки, поставляемые в приобретенном Вами комплекте через кнопку «Загрузить/Load».





Учитывая гибкость торговых настроек советника, Вы так же можете самостоятельно изменять торговые настройки, создавая свой индивидуальный алгоритм торговли.

1 Начинаящим рекомендуется поработать с советником некоторое время на демо-счете.

Все торговые настройки доступны для изменения и оптимизации в советнике INTERSECTION EA.

МОДУЛИ

Целевой профит от заданной даты – лучшее решение главной задачи управляющих!

Трейдерами нашей материнской компании Forex Invest Group OU была поставлена задача по созданию многозадачного модуля целевого профита. Который должен вести расчеты от заданной даты и учитывать прибыль/убытки по закрытым позициям, позициям в рынке и количеству используемых за учетный период валютных пар. Эта задача была выполнена, и этот модуль был внедрен Intersection EA

так как часть наших клиентов, так же как и трейдеры Forex Invest Group OU, управляет средствами инвесторов.

Свойства работы модуля и его действия.

- Учет профита убытка со стартовой даты установленной в настройках.
- Суммарный подсчет по всем открытым и закрытым позициям на торговом счете не зависимо от того что были сделки открыты или закрыты самим Intersection EA, сторонними роботами/советниками, скриптами или вручную.
- Постоянный учет баланса прибыль/убыток по количеству используемых и использованных валютных пар в заданный период.
- Фиксирование прибыли через закрытие всех сделок на счете при достижении заданного порога достижения целевого профита.
- Используя данный модуль, баланс счета может меняться в любую сторону, как в увеличение, так и уменьшение. Intersection EA отреагирует на эти изменения и внесет соответствующие коррективы в подсчеты в соответствии с изменениями. Что в свою очередь очень сильно снимает нагрузку с управляющих, торгующих на ПАММ счетах.

Модуль хеджирования убытка.

Алгоритма действий очень не хватало трейдерам торгующим с использованием вывода в без убыток (усреднение). Теперь нет причин для беспокойства, о возможном проседании депозита из-за затянувшейся проблемы с убыточной позицией, и ее долги выводом в суммарный профит по одному и тому же инструменту. В том случае если вдруг появляется проблемная убыточная позиция или баланс счета "просел" на 10% и более, модуль активируется. Напомним хоть стратегия торговли по дивергенции и конвергенции является одной из самых прибыльных стратегий с количеством прибыльных сделок более 95%, но убыточные сделки редко, но встречаются.

Теперь, с помощью модуля хеджирования убытков, убыточные позиции убираются за счет получения прибыли другими инструментами. И в большинстве случаев еще до срабатывания модуля вывода в без убыток/усреднение. За счет этого модуля возможные просадки депозита уменьшились вдвое вместе, а профит фактор и математическое ожидание растут.

Ограничение торговли по времени.

Для каждой валютной пары задается время начала и окончания поиска точки входа, в период наибольшей активности и максимальной вероятности точности исполнения анализа. Вследствие чего максимально исключаются периоды нестабильной торговли валютной пары и оказания спонтанного влияния других инструментов на курс торгуемой валютной пары.

Торговые настройки, подробное описание.

For trial // ввод сгенерированного кода для активации пробной версии. При использовании ограниченной по времени пробной версии, сгенерированный код Вы можете получить в личном кабинете на нашем [сайте](#).

Настройка профита и фильтра.

Amount of bars for TakeProfit = 10; Количество завершённых баров для определения уровня TakeProfit. Берётся максимум или минимум цены завершённых баров/свечей рабочего тайм фрейма.

To fix profit when trend changes = true; Фиксировать прибыль при смене тренда. При активной функции позиции открываются без установленного TakeProfit, позиция будет закрыта при сигнале смены тренда против открытой позиции и будет открыта позиция в направлении вновь образовавшегося тренда. True = функция активна, False = функция отключена.

7

Candle size for entry filter (0 – to disable) = 300; Размер свечи фильтрации входа (0-отключено). Значение в пунктах. Если размер завершённой свечи больше установленного в настройках размера и свеча направлена против направления открываемой позиции, сигнал на открытие позиции будет проигнорирован и позиция не откроется.

Amount of bars for opening block (0 – to disable) = 5; Кол. баров запрета открытия позиций(0-отключено). В течении, указанного количества баров/свечей, запрещается открывать новые позиции в ту же сторону в которую была закрыта позиция по этому же инструменту. Функция ведёт отсчет с бара/свечи на котором была закрыта последняя позиция по инструменту.

Magic number // Идентификатор позиции.

Настройка индикатора поиска дивергенции и конвергенции.

Type indicator = |выпадающее меню|. Предлагается на выбор 21 индикатор.

Number of steps backward = 0; Смещение в количестве шагов назад. Очень тонкая настройка. Рекомендуется использовать в диапазоне от 0 до 3.

Level of Demark points; 2 = central bar is above (below) the 2 bars to the left= 5; уровень точек ДеМарка. Пример: 5 = центральный бар будет выше(ниже) пяти баров слева);

level of Demark points; 2 = central bar is above (below) the 2 bars on the right= 1; уровень точек ДеМарка. Пример: 1 = центральный бар будет выше(ниже) одного бара справа);

Period = 8; Период индикатора.

Method = |выпадающее меню|; метод усреднения сигнала расчета результата. Применяется не во всех индикаторах при выборе в параметре **Type indicator** .

Shift = 0; сдвиг средней.

Price = |выпадающее меню|; тип цены.

Mode = 0 этот параметр всегда должен быть 0 (ноль). С использованием этого параметра больше 0 (ноль) будут выпущены отдельные настройки с комментариями.

Fast EMA Period for MACD, OsMA = 12; период быстрой средней.

Slow EMA Period for MACD, OsMA = 26; период медленной средней.

Signal period for MACD, OsMA = 9; период сигнальной линии.

Kperiod for Stochastic = 13; период линии K.

D period for Stochastic = 5; период линии D.

Slowing for Stochastic = 3; замедление.

Price for Stochastic = выпадающее меню; тип цены.

b = 0.7; усредняющее значение для расчетов средне арифметического значения. **Не рекомендуется изменять, очень тонкая настройка. Прежде чем изменить значение, отличающееся от рекомендуемых настроек разработчика, проверьте результаты в тестере стратегий.**

ShowBars = 100; количество баров/свечей, на рабочем тайм фрейме, которые будут использоваться для анализа рынка. 0 (ноль) – используется вся доступная история в торговом терминале.

Настройка времени торговли.

Start Trade, Hour // время, в часах по времени терминала, с которого разрешено советнику искать точки входа в рынок и открывать позиции.

Stop Trade, Hour // время, в часах по времени терминала, при наступлении заданного значения советник закроет все прибыльные позиции и не будет искать новых точек входа.

Fix Profit After, (24-off) // время, в часах, закрытия профитных позиций на время установленное в настройках. Это параметр действует для каждого дня кроме пятницы.

Fix Profit Friday, (24-off) // время, в часах, закрытия профитных позиций в пятницу. При наступлении заданного условия, если позиция в профите, она закрывается. Если позиция в убытке, советник ждет выхода позиции в прибыль минимум на 1 пункт и закрывает позицию, с учётом комиссии и свопа. Позиции в профите, но участвующие в усреднении, не будут закрыты по этому параметру.

Time Life Pos, Min.(0-off) // время жизни позиции в рынке в минутах. Задается время нахождения позиции в рынке. При наступлении заданного условия, если позиция в профите, она закрывается. Если позиция в убытке, советник ждет выхода позиции в прибыль минимум на 1 пункт и закрывает позицию, с учётом комиссии и свопа. Значение = 0 (ноль) отключает данную функцию.

Торговые настройки.

TF Work // |выпадающее меню| рабочий тайм фрейм. Устанавливается тайм фрейм с которого будут браться сигналы на вход в рынок. При этом тайм фрейм графика в терминале может быть выбран любой и это не повлияет на результаты торговли советника.

Take Profit, pips // физический тейк профит заданный в пунктах. Если уровень тейк профита, при анализе исторических минимумов и максимумов по параметру **Amount of bars for TakeProfit**, меньше установленного значения. То позиция открывается с уровнем тейк профита установленного в параметре. Значение в пунктах.

Orders type // |выпадающее меню| выбор одного из трех вариантов ордера для входа в рынок. **In market** – открывается позиция в рынок на продажу тлт покупку инструмента. **Stop** – выставляется отложенные ордер SellStop или BuyStop. **Limit** – выставляется лимитный отложенный ордер SellLimit или BuyLimit.

Indent deferred orders // отступ от рыночной цены отложенной позиции в пунктах при открытии отложенного ордера.

Time life deferred Orders // время жизни отложенной позиции в минутах. При достижении заданного значения, если отложенный ордер не работает, он будет удален.

Slippage = // параметр в пунктах. Допустимое проскальзывание при исполнении приказа брокером.

Настройка торговых объемов.

9

Type lot // |выпадающее меню| тип расчета объема позиции. Два варианта:

1. Fixed lot size – фиксированный лот.
2. % margin for lot size – указывается процент использования залога от баланса счета для открытия объема позиции.

Fixed lot size or % margin for lot size // вводится значение для расчета объема. При выбранном параметре **Fixed lot size** устанавливается значение в лотах. При выбранном значении **% margin for lot size** устанавливается расчетное значение в %.

Внимание! Этот параметр требует персональной регулировки перед началом торговли. Торговые условия и кредитное плечо могут не подходить под параметр, выставленный по умолчанию в торговой настройке. Вам необходимо отрегулировать этот параметр самостоятельно через тестер стратегий в вашем терминале, на котором будет вестись торговля. Путем изменения значения в большую или меньшую сторону объем открываемой позиции должен соответствовать 0,01 лот на каждые 100\$ Ваших свободных средств используемых для торговли на выбранной валютной паре. Если Вы планируете торговать на нескольких валютных парах, Вы должны учитывать что в настройках тестера Вы должны указать именно ту часть ваших средств которые Вы будете использовать для торговли для каждой валютной пары а не весь объем средств Вашего счета.

Пример: Автоматическое определение объема открываемой позиции.

В параметре **% margin for lot size** выставляем значение, которое соответствует проценту от баланса торгового счета. К примеру, мы имеем депозит 10 000 долларов, параметр **% margin for lot size** =1 (1% от депозита). Соответственно мы можем открыть позицию, используя залог в 100 долларов, это примерно равно 0,4 лота (1лот=239 долл залога при плече 1к500). Исходя из расчета, мы открываем позицию объемом 0,4 лот.

Управление рисками.

Type Risk management // |выпадающее меню| выбор ограничения убытков. Два варианта:

1. StopLoss – открытие позиций с физическим стоплосс. Усреднение/вывод в без убыток не используются.
2. Average – используется вывод в без убыток через открытие дополнительных позиций в сторону убыточной сделки в соответствии с заданными параметрами в настройках советника. Закрытие при достижении суммарного профита по убыточным и прибыльным сделкам в одном направлении.

StioLoss pips or AVG DD pips // значение выставляется в пунктах и используется вариантом выбранным в параметре **Type Risk management**.

AVG Orders type // |выпадающее меню| выбор одного из трех вариантов ордера для входа в рынок. **In market** – открывается позиция в рынок на продажу тлт покупку инструмента. **Stop** – выставляется отложенные ордер SellStop или BuyStop. **Limit** – выставляется лимитный отложенный ордер SellLimit или BuyLimit.

AVG Indent deffered orders // отступ от рыночной цены отложенной позиции в пунктах при открытии отложенного ордера.

AVG Time life deferred Orders // время жизни отложенной позиции в минутах. При достижении заданного значения, если отложенный ордер не сработает, он будет удален.

AVG Coeff Step // коэффициент умножения шага/расстояния усредняющей позиции от/между предыдущей позиции.

10

True-lot is calculated in % from balance, False-lot set to // тип расчета объема усредняющей позиции. True – объем рассчитывается от размера баланса с использованием заданного значения в параметре **Type lot**. False – объем равен объему убыточной позиции, для которой открывается усредняющая позиция.

Averaging profit in % from the deposit // суммарная прибыль, в процентах, вывода в без убыток/усреднения. При достижении заданного значения советник закроет группу позиций участвующих в усреднении.

Настройка трала.

Tf Trailing // рабочий тайм фрейм трала с которого берутся сигналы индикатора.

Start Trailing (o-disable) // начало активации трала при достижении профита позиции в пунктах.

SAR Step = 0.02; Стандартная настройка индикатора ParabolicSAR

SAR Maximum = 0.2; Стандартная настройка индикатора ParabolicSAR

Трал работает на основании показателей индикатора Parabolic SAR.

Настройка модуля хеджирования.

ВНИМАНИЕ! При использовании модуля хеджирования при торговле на нескольких валютных парах, модуль должен быть включен только на одном советнике, как и модуль целевого профита. На всех остальных советниках установленных на другие пары везде **выключить(!)**.

Use hedging; true – модуль включен, **false** – модуль выключен.

Use Control Center // true – использование контрольного центра "Cerebro" включено. False – контрольный центр отключен, используются собственные модули «Хеджирования» и «Целевого профита» советника.

Drawdown position pips = 10; просадка позиции в пунктах, после которой позиция будет в списке на очереди хеджирования убытка за счет полученной прибыли.

Coefficient Hedge = 0.8; коэффициент хеджирования. Устанавливается часть полученной прибыли, которая будет использоваться для перекрытия убытка в самой убыточной позиции.

Пример: в параметре установлено значение 0,8, зафиксирована прибыль в \$100. Часть полученной прибыли в размере \$80 будет использована для перекрытия убытка самой убыточной или самой «старой в рынке» убыточной сделки, а \$20 долларов останется на балансе счета. Значение 1,0 соответствует использованию всей полученной прибыли, по последней закрытой сделке, для перекрытия убытка самой убыточной сделки.

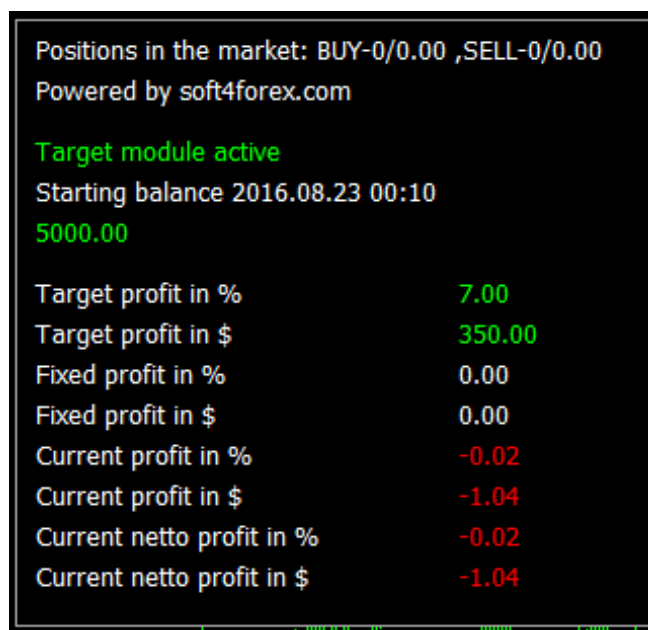
Внимание! При фиксировании суммарного профита позициями использованными в усреднении, полученный профит не используется данным модулем для перекрытия убытков по самой убыточной сделке.

Interval, sec = 5; интервал запроса состояния счета для поиска самой убыточной позиции в секундах.

Deposit drawdown in % to enable (0 – to disable) = 10; проясдка депозита в % при условии больше заданного параметра модуль выходит из спящего режима.

11

Настройка модуля целевого профита.



Enable target profit; true – модуль активен. False – модуль выключен.

Date/time of control values; дата начала учета прибыли/убытков для достижения установленного целевого профита. После фиксирования целевого профита необходимо установить новую дату, соответствующую последней дате фиксирования целевого профита. Дату необходимо устанавливать в том случае если параметр “To use date and time for control values” = true.

Target profit in % for each pair = 1.0 // целевой профит в % для каждого инструмента отдельно.

To use date and time for control values; true – фиксирование прибыли от заданной даты старта подсчета профита/убытков. False – подсчет и фиксирование прибыли внутри дня. Каждый новый день результаты предыдущего дня сбрасываются, и расчет начинается снова с учетом текущей ситуации по открытым позициям в рынке.

Внимание! В случае мультивалютной торговли (торговля несколькими инструментами) при использовании этого модуля, он должен быть активен только на одном из используемых графиков. На остальных графиках в настройках советника он должен быть выключен.

Target profit in % for the day for date/time control = 1.0 // целевой профит в % от баланса счета на установленную дату.

Пример: в параметре установлено значение 1,0. За учетный период до момента достижения целевого профита советник использовал в торговле 7 валютных пар. Модуль учтет количество использованных валютных пар и умножит их на установленный в настройках процент целевого профита. В итоге получится целевой профит 7%.

Рекомендуем при использовании целевого профита внутри дня **"To use date and time for control values"** = **false**, не завышать % целевого профита, а исходить из расчета суммарного профита в пределах 1-2% суммарно по всем используемым инструментам. При использовании целевого профита из расчета от заданной стартовой даты **"To use date and time for control values"** = **true** исходить из расчета в пределах 10-15% суммарного целевого профита по всем используемым инструментам.

Enable hedging; true – модуль включен, **false** – модуль выключен.

12

Position drawdown in points = 10; просадка позиции в пунктах, после которой позиция будет в списке на очереди хеджирования убытка за счет полученной прибыли.

Hedging coefficient = 0.8; коэффициент хеджирования. Устанавливается часть полученной прибыли, которая будет использоваться для перекрытия убытка в самой убыточной позиции.

Пример: в параметре установлено значение 0,8, зафиксирована прибыль в \$100. Часть полученной прибыли в размере \$80 будет использована для перекрытия убытка самой убыточной сделки, а \$20 долларов останется на балансе счета. Значение 1,0 соответствует использованию всей полученной прибыли, по последней закрытой сделке, для перекрытия убытка самой убыточной сделки.

Внимание! При фиксировании суммарного профита позициями, использованными в усреднении, полученный профит не используется данным модулем для перекрытия убытков по самой убыточной сделке.

Intervals = 5; интервал запроса состояния счета для поиска самой убыточной позиции в секундах.

Deposit drawdown in % to enable (0 – to disable) = 10; просадка депозита в % при условии больше заданного параметра модуль выходит из спящего режима.

Рекомендуем при использовании целевого профита внутри дня **"To use date and time for control values"** = **false**, не завышать % целевого профита, а исходить из расчета суммарного профита в пределах 1-2% суммарно по всем используемым инструментам. При использовании целевого профита из расчета от заданной стартовой даты **"To use date and time for control values"** = **true** исходить из расчета в пределах 10-15% суммарного целевого профита по всем используемым инструментам.

*«В торговых настройках к советнику по умолчанию установлены файлы с голосовым сопровождением на английском языке. Для выбора русского голосового сопровождения измените в названии файла текст **eng** на **rus**.»*

Внимание! Все торговые настройки имеют привязку к часовому поясу GMT+2. Если время терминала Вашего брокера имеет другой часовой пояс, Вам необходимо откорректировать параметры **Start Trade Hour, Stop Trade** относительно GMT+2 +/- разница часового пояса Вашего брокера.

Файлы торговых настроек, обновления

В комплекте с советником поставляются торговые настройки на валютные пары указанные на [странице описания](#) советника на нашем сайте. Торговые настройки находятся в папке "Trade Settings", которая находится в полученной Вами после оплаты папке/архиве советника с названием "EA_Intersection".

При выходе новых обновлений форекс советника Intersection EA или торговых настроек к нему, мы сообщим Вам в новостной рассылке нашего сайта или отправим обновления на Ваш адрес электронной почты, зарегистрированный при покупке советника.

Оптимизация торговых настроек

В приобретенном вами комплекте имеется файл "for_optimization_intersection", который содержит предустановленный набор оптимизируемых диапазонов настроек. Вы можете оптимизировать несколько или одну определенную Вами настройку, отметив галочкой выбранный параметр в окне настроек свойств советника в тестере терминала.

Если у Вас есть вопросы и Вы не уверены что самостоятельно сможете настроить или выбрать параметры оптимизации, обратитесь к администраторам нашей тех. поддержки на нашем.

Наши рекомендации: рекомендуем придерживаться правил управления рисками депозита. На каждую валютную пару на позиции объемом лот 0,01 необходимо \$100 – 250 депозита. К примеру, если вы решили входить в рынок объемом 0,5 лот Вам необходимо произвести расчеты для определения достаточного депозита для торговли. При использовании автоматического расчета лота рекомендуем не превышать суммарное значение в настройке **Margin % for lot calculation (o - to fixed lot)** суммарно по всем валютным парам **не более 1.0**.

.....

Наши контакты:

Сайт: <https://soft4forex.ru/>

e-mail: support@kalinkacapital.ee

он-лайн чат технической поддержки доступен на всех страницах нашего сайта.

Время работы технической поддержки по рабочим дням, с понедельника по пятницу, с 10-00 до 19-00 по GMT+2.

Желаем Вам профитной торговли!

Торговля на Форекс и другими финансовыми продуктами является высоко рискованной и может привести к существенным потерям. Проведение торговых операций на рынке может не подходить каждому. Вам необходимо быть осведомленным обо всех рисках, обращаясь за помощью к независимым финансовым консультантам, в случае возникновения вопросов или сомнений.



ХВАТИТ ДУМАТЬ!
РОБОТЫ РЕШАЮТ ВСЁ!

Название советника/эксперта © "INTERSECTION EA", соответствующие товарные знаки и логотипы, являются товарными знаками, принадлежащими компании [Kalinka Capital OU](#) (Estonia).

Внимание! Данная программа защищена законом об авторских правах и международными конвенциями. Незаконное копирование или распространение данной программы, или какой либо ее части может повлечь суровые административные и уголовные наказания и будет преследоваться по всей строгости закона.